

Regione Lombardia

Direzione Generale Infrastrutture e Mobilità



CODICE COMMESSA	LIVELLO PROGETTAZIONE	D.P.R. 207/10	PROGRESSIVO ELABORATO	CATEGORIA OPERA	NUMERO OPERA	REVISIONE	SCALA
R28-	D	d	004	IT	01	R0	1:200

RADDOPPI FERROVIARI SEVESO-MEDA - SEVESO-CAMNAGO E OPERE SOSTITUTIVE PL IN COMUNE DI SEVESO (prog. km 20+927 - 21+426)  
Progetto Definitivo

PLANIMETRIA DI TRACCIAMENTO

Opere sostitutive PL prog. km 20+927 e 21+426 in Comune di Seveso

Revisionsi	Data	Descrizione	Redatto	Controllato
3				
2				
1				
0	OTT. 2020			

NORD\_ING

NORD\_ING S.r.l.  
IL DIRETTORE TECNICO  
Ing. Antonella Volta

FERROVIENORD

FERROVIENORD S.p.A.  
DIREZIONE SVILUPPO INFRASTRUTTURA  
IL DIRETTORE  
Ing. Marco Mariani

Progettista



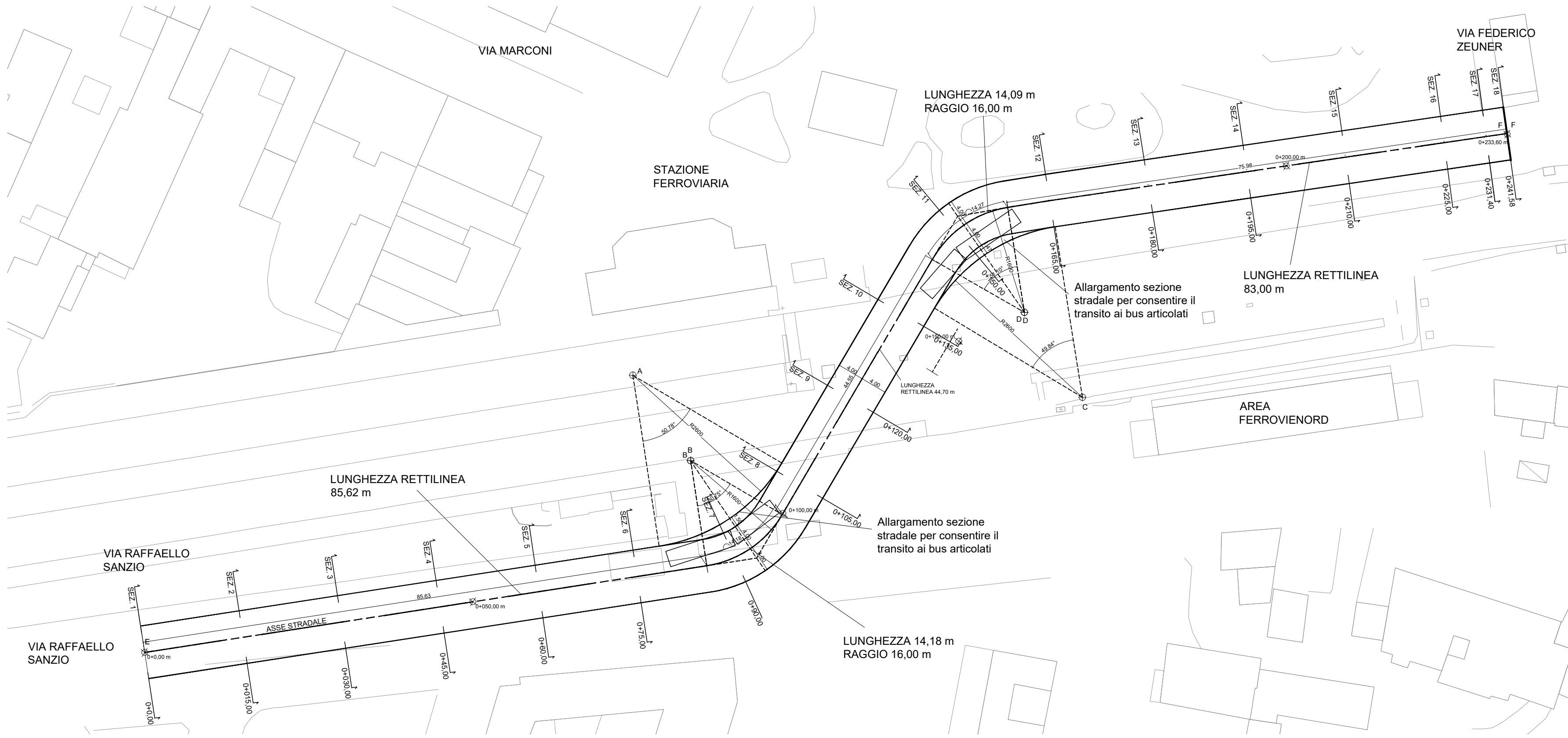
Collaborazione

ARCADIA PROGETTI s.r.l.  
SOCIETA' D'INGEGNERIA E ARCHITETTURA  
Via Pieve, 55 - 25040 CAMBATE CAMUNO (BS)  
P.TVA 03784410881  
IL DIRETTORE TECNICO  
Arch. Ruggiero Bontempi

REDDATTO	CONTROLLATO	APPROVATO	DATA
CODICE ARCHIVIO COLLABORATORE			AGG.

mod. 7.5 06 rev.00

PLANIMETRIA DI TRACCIAMENTO Sc. 1:200



COORDINATE PUNTI (WGS 84 UTM 32 NORD)

	X	Y
A	510940.24	5054972.72
B	510953.73	5054973.78
C	510944.35	5055042.78
D	510933.24	5055041.46
E	510983.62	5054904.40
F	510904.61	5055105.79

