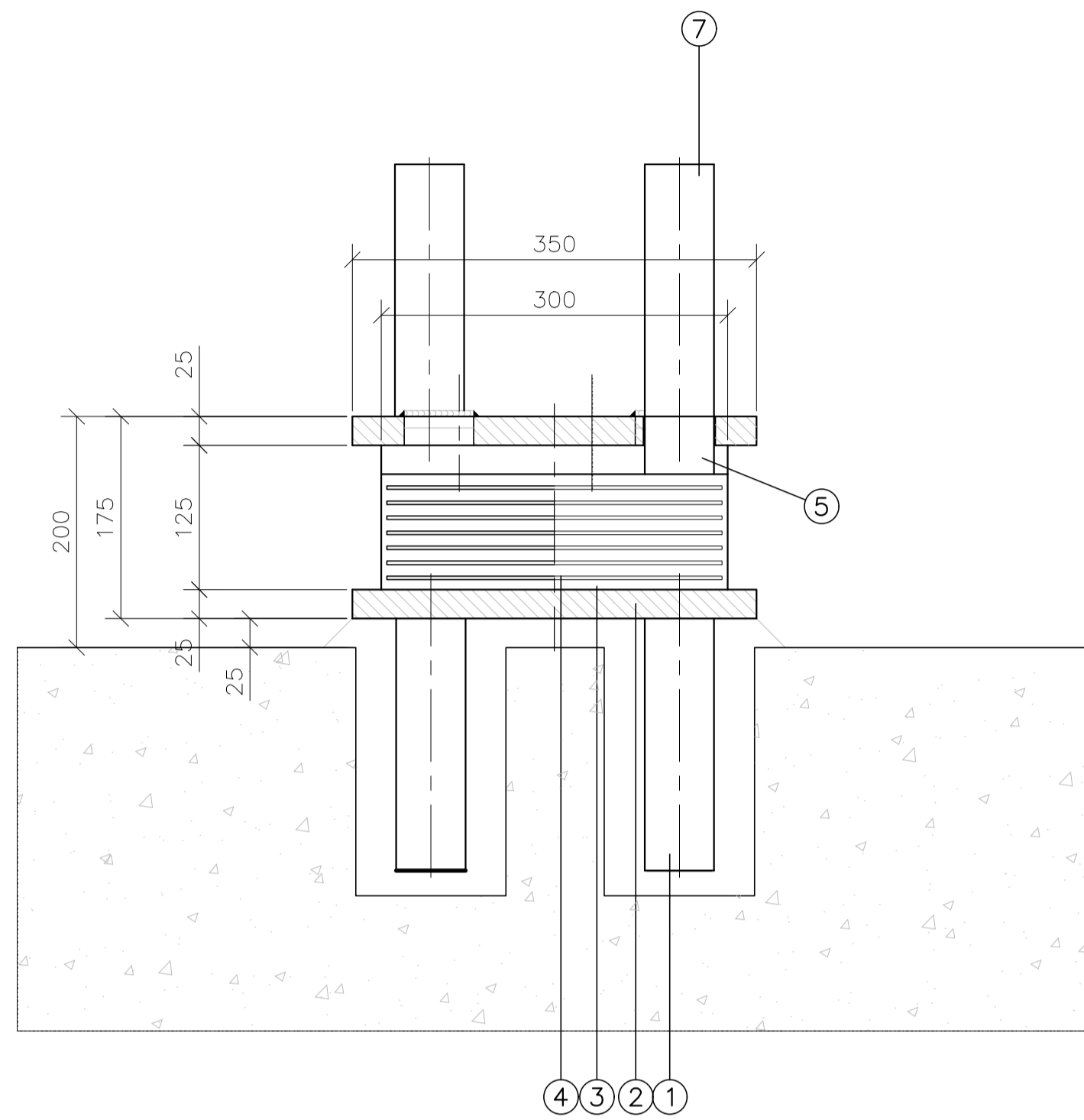
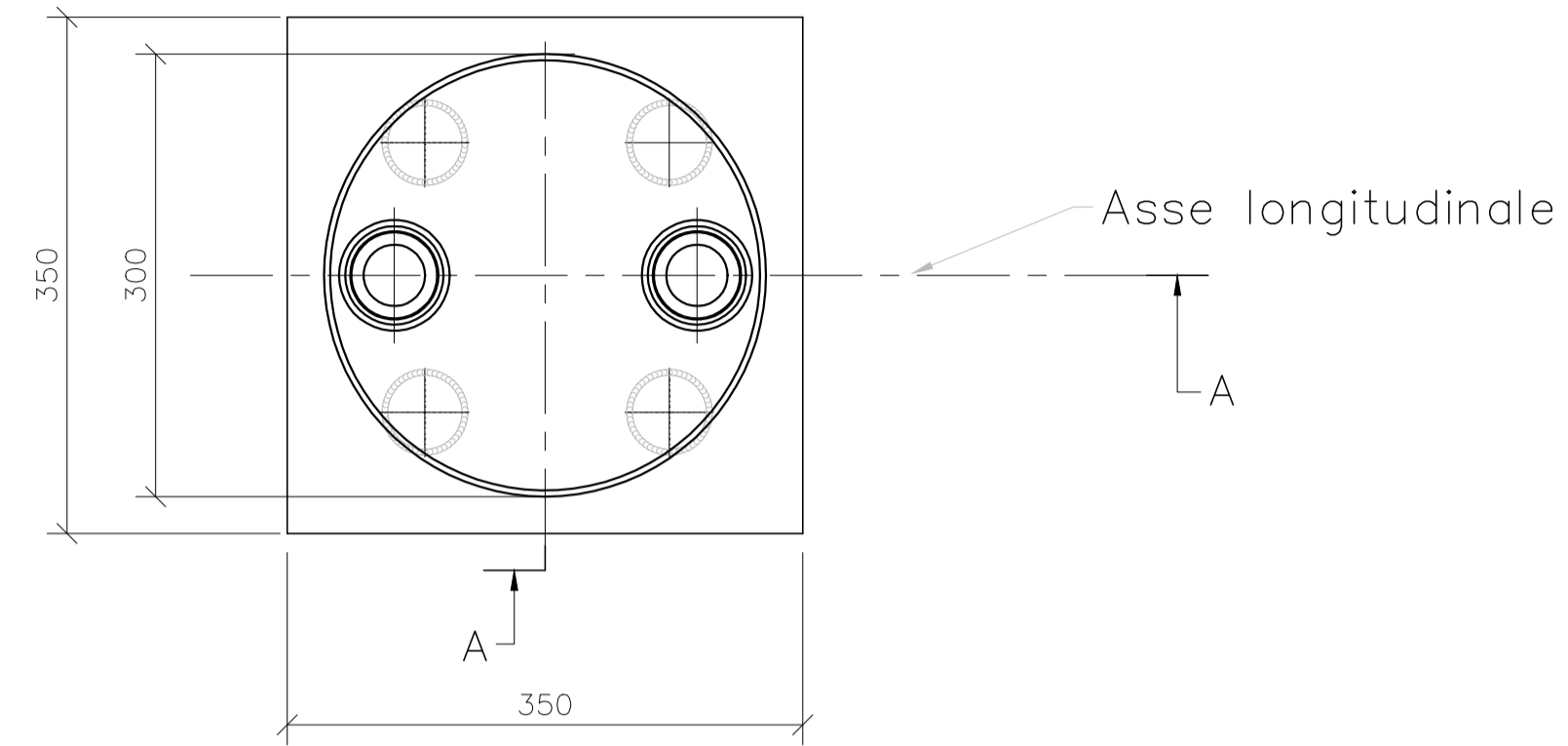


ISOLATORI ELASTOMETRICI

SEZIONE A-A



VISTA DALL'ALTO



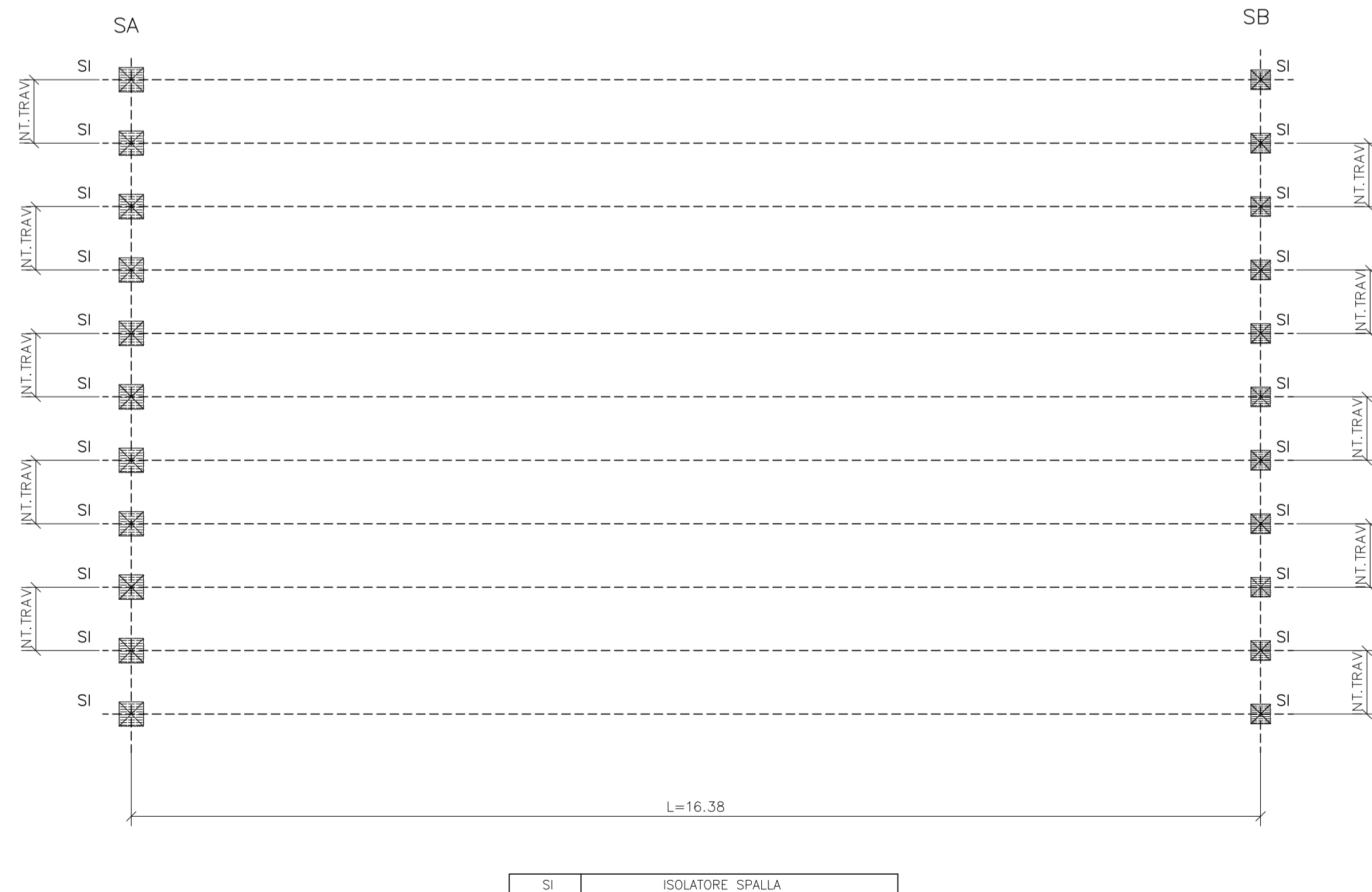
POS	DENOMINATION	MATERIAL	STANDARD	TREATMENT	N° Pi.
9					
8	Top dowel	39NiCrMo3	UNI7845	-	4
7	Pin	39NiCrMo3	UNI7845	Cover Life	2
6	Top counterplate	S235JR	UNIEN10025	Cover Life	1
5	Top plate	S235JR	UNIEN10025	Vulcanisation Painting	1
4	Reinforcing Sheet	S235JR	UNIEN10025	Vulcanisation	19
3	Rubber pad 60Sh	Elastomer	EN1337	-	1
2	Bottom plate	S235JR	UNIEN10025	Cover Life	1
1	Bottom dowel	39NiCrMo3	UNI7845	-	4

CARATTERISTICHE PRESTAZIONALI

	V (kN)	Ke (kN/mm)	Dg (mm)	te (mm)	Spostamento (mm)	Fzd (kN)
SPALLE	490	0.54	300	52	10	1860

V - Carico verticale agente con sisma
Ke - Rigidezza orizzontale equivalente
Dg - Diametro elastomero
te - Spessore totale gomma
Fzd - Carico verticale agli SLU

DISPOSIZIONE SCHEMATICA ISOLATORI



SI ISOLATORE SPALLA



Regione Lombardia
Direzione Generale Infrastrutture e Mobilità



CODICE COMMESSA	LIVELLO PROGETTAZIONE	D.P.R. 207/10	PROGRESSIVO ELABORATO	CATEGORIA OPERA	NUMERO OPERA	REVISIONE	SCALA
R22C	D	d	126	OA	01	R0	Varie

RADDOPPI FERROVIARI SEVESO-MEDA - SEVESO-CAMNAGO E OPERE SOSTITUTIVE PL IN COMUNE DI SEVESO (prog. km 20+927 - 21+426)
Progetto Definitivo

ELABORATI GRAFICI - RISOLUZIONE INTERFERENZE RFI E SP ex35
SCHEMA DEGLI ISOLATORI OPERA DI RISOLUZIONE INTERFERENZA SP EX35
Raddoppio ferroviario Seveso-Meda

Revisióni	Data	Descrizione	Redatto	Controllato
3				
2				
1				
0	GIU. 2020	PRIMA EMISSIONE		

NORD_ING
NORD_ING S.r.l.
INGEGNERIA E ARCHITETTURA
Ing. Antonella Volta

FERROVIENORD
FERROVIENORD S.p.A.
DIREZIONE STUDI E INFRASTRUTTURA
INGEGNERE
Ing. Marco Mariani

Progettista
NORD_ING
INGEGNERI DELLA ABIT
Ing. Giovanni
VARESE

Collaborazione
INGEGNERI DELLA ABIT
Ing. Giovanni
VARESE

REDDATO	CONTROLLATO	APPROVATO	DATA

CODICE ARCHIVIO COLLABORATORE: _____
ASG: _____