

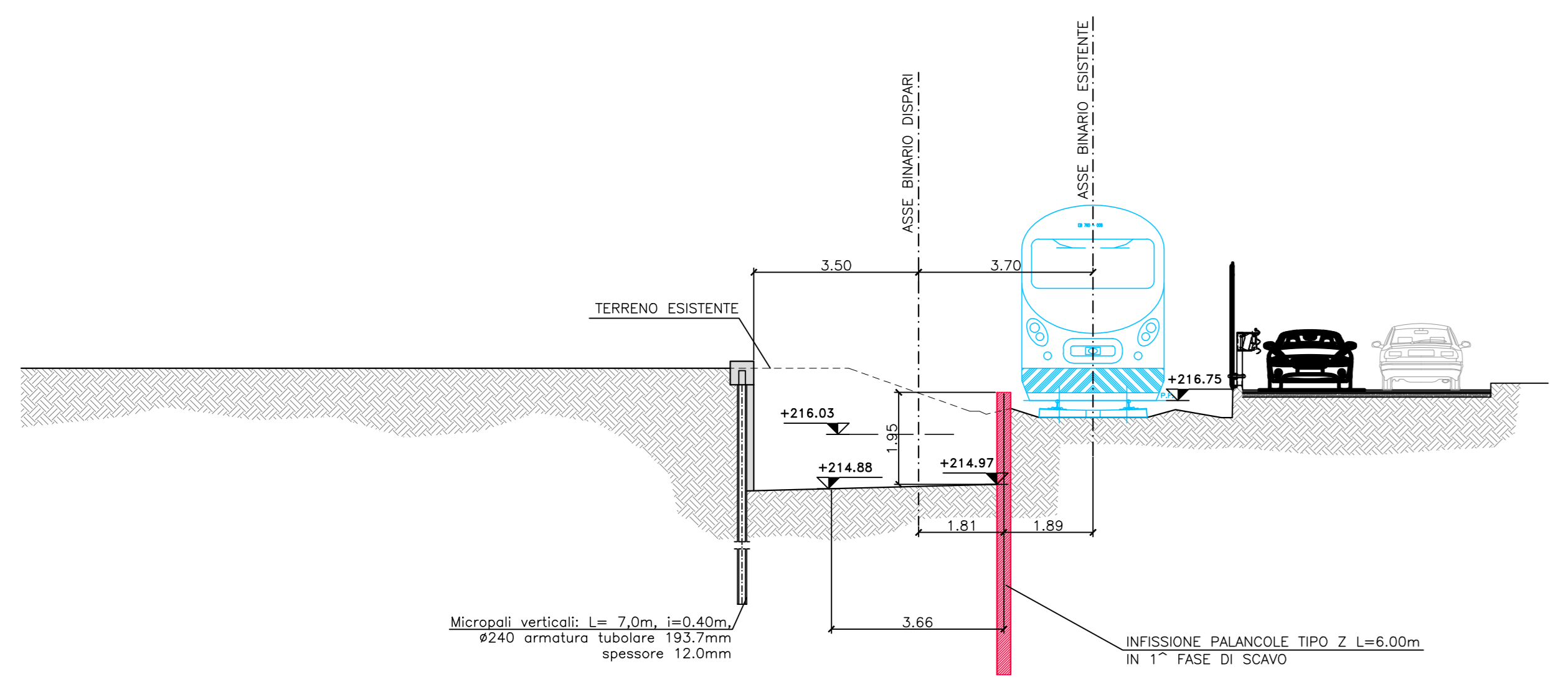
NOTE:

PER LA TABELLA MATERIALI SI RIMANDA ALL'ELABORATO R22CD015IT-R0

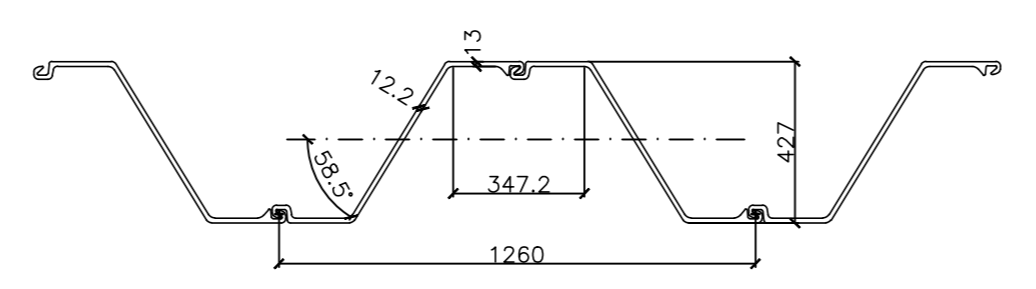
NOTE:

Relativamente agli scavi da realizzarsi per la risoluzione dell'interferenza con il allone fognario si rimanda allo specifico elaborato, evidenziando che tale intervento è da considerarsi propedeutico (Fase 0) allo svolgimento dei lavori previsti sulla presente tratta.

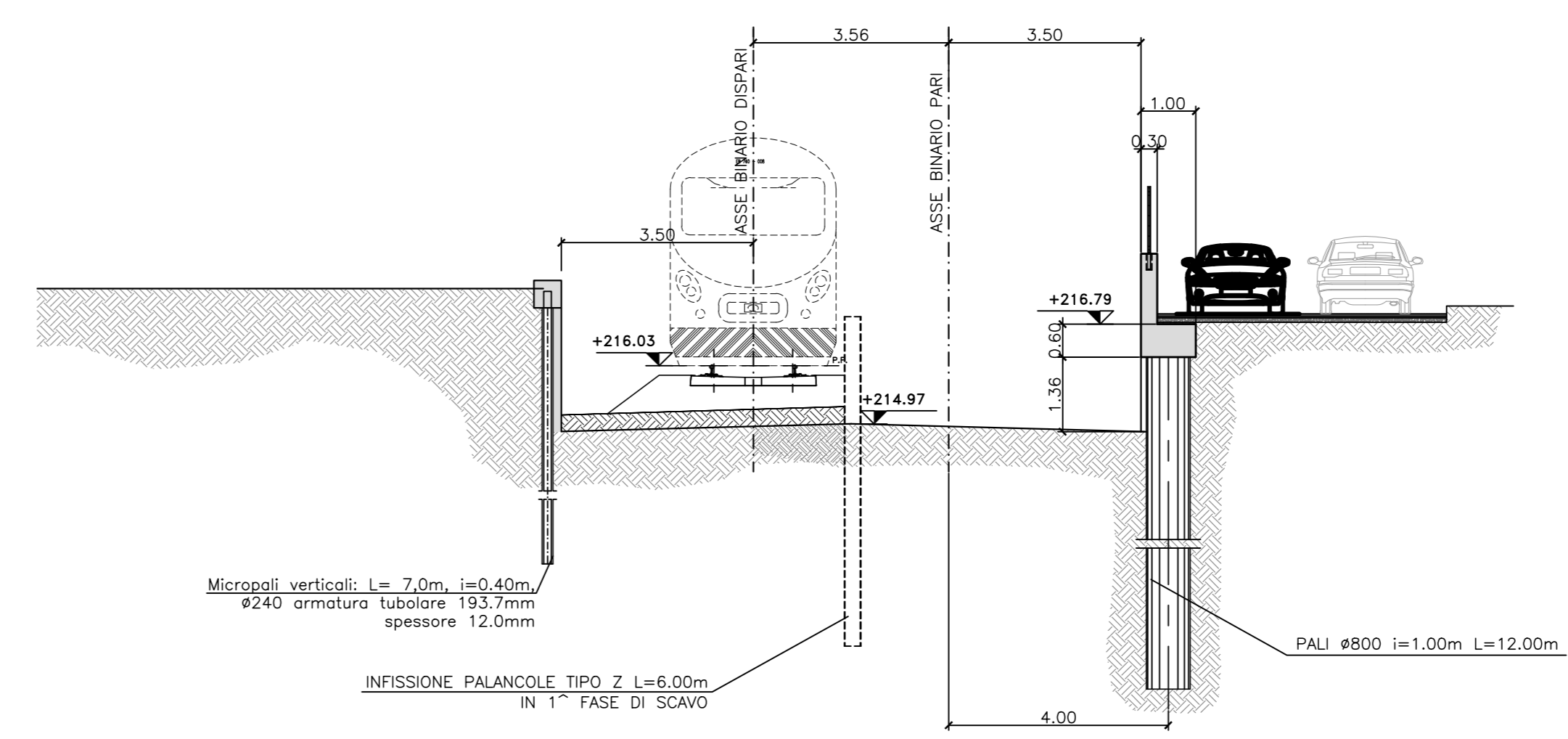
SEZIONE DI SCAVO 5 - 1^FASE
SCALA 1:100



PARICOLARE PALANCOLE TIPO Z
SCALA 1:20



SEZIONE DI SCAVO 5 - FASE FINALE
SCALA 1:100



Regione Lombardia
Direzione Generale Infrastrutture e Mobilità

FERROVIENORD
FNMGROUP

NORD_ING
FNMGROUP

CODICE	UNITA' PROGETTAZIONE	D.P.R. 2010	PROGETTISTA	CATEGORIA	NUMERO	REVISIONE	SCALA
R22C	D	d	013	IT	-	R1	Varie

RADDOPPI FERROVIARI SEVESO-MEDA - SEVESO-CAMNAGO E OPERE SOSTITUTIVE PL IN COMUNE DI SEVESO (prog. km 20+927 - 21+426)
Progetto Definitivo

ELABORATI GRAFICI - GENERALI
PIANTA SCAVI E OPERE PROVVISORIALI - Tav. 3 di 3
Raddoppio ferroviario Seveso-Meda

Revisioni	Data	Descrizione	Redatto	Controllato
3	-	-	-	-
2	-	-	-	-
1	NOV. 2020	MODIFICHE A SEGUITO RAPPORTO TECNICO DI VERIFICA	-	-
0	09. 2020	PRIMA EMISSIONE	-	-

NORD_ING

NORD_ING S.r.l.
Via S. Giovanni 10
20121 Milano

FERROVIENORD

FERROVIENORD S.p.A.
DIREZIONE SVILUPPO INFRASTRUTTURE
Via S. Marco 10
20121 Milano

Progettista

Collaboratore

Redatto

Controllato

Approvato

Data

FILE: R22CD015IT-R1.dwg