

Regione Lombardia
Direzione Generale Infrastrutture e Mobilità



CODICE
COMMESSA

LIVELLO
PROGETTAZIONE

D.P.R.
207/10

PROGRESSIVO
ELABORATO

CATEGORIA
OPERA

NUMERO
OPERA

REVISIONE

SCALA

R 2 2 B

D

d

2 0 2

I M

- -

R 0

===

RADDOPPI FERROVIARI SEVESO-MEDA - SEVESO-CAMNAGO E OPERE
SOSTITUTIVE PL IN COMUNE DI SEVESO (prog. km 20+927 - 21+426)
Progetto Definitivo

RISCALDAMENTO DEVIATOI PL VIA MARCONI
SCHEMI QUADRI ELETTRICI
Raddoppio ferroviario Seveso-Camnago

Revisionsi		Data	Descrizione	Redatto	Controllato
	3				
2					
1					
0	LUG 2020	PRIMA EMISSIONE			

NORD_ING

NORD_ING S.r.l.
IL DIRETTORE TECNICO
Ing. Antonella Volta

FERROVIENORD

FERROVIENORD S.p.A.
DIREZIONE SVILUPPO INFRASTRUTTURA
IL DIRETTORE
Ing. Marco Mariani

Progettista



Collaborazione



C.P.B. Broggi Srl - Società Engineering
21049 TRADATE (VA) - C.so BERNACCHI, 113
Telefono 0331/810172 - Fax 0331/835490 - Email info@cpb-broggi.it

REDATTO	CONTROLLATO	APPROVATO	DATA
MG	MG	BD	26/06/2020
CODICE ARCHIVIO COLLABORATORE			AGG.
FN120/049E			

CARATTERISTICHE DEL QUADRO ELETTRICO

_LINEA DI ALIMENTAZIONE DERIVATA DA CONTATORE DI ENERGIA 3F+N 230/400V (POT. 15kW) COSTITUITA DA CAVI UNIPOLARI FG16R16 AVENTI LA SEGUENTE CONFORMAZIONE 4x1x6mmq

_GRADO DI PROTEZIONE MINIMO DEL QUADRO IP4X

CORRENTE DI CORTO CIRCUITO SIMMETRICA TRIFASE A MONTE DELL'INTERRUTTORE GENERALE $I{cc}=10kA$

_NORME DI RIFERIMENTO COSTRUTTIVE CEI17-113 E CEI17-114

_TENSIONE DI ALIMENTAZIONE 3F+N 230/400Volt

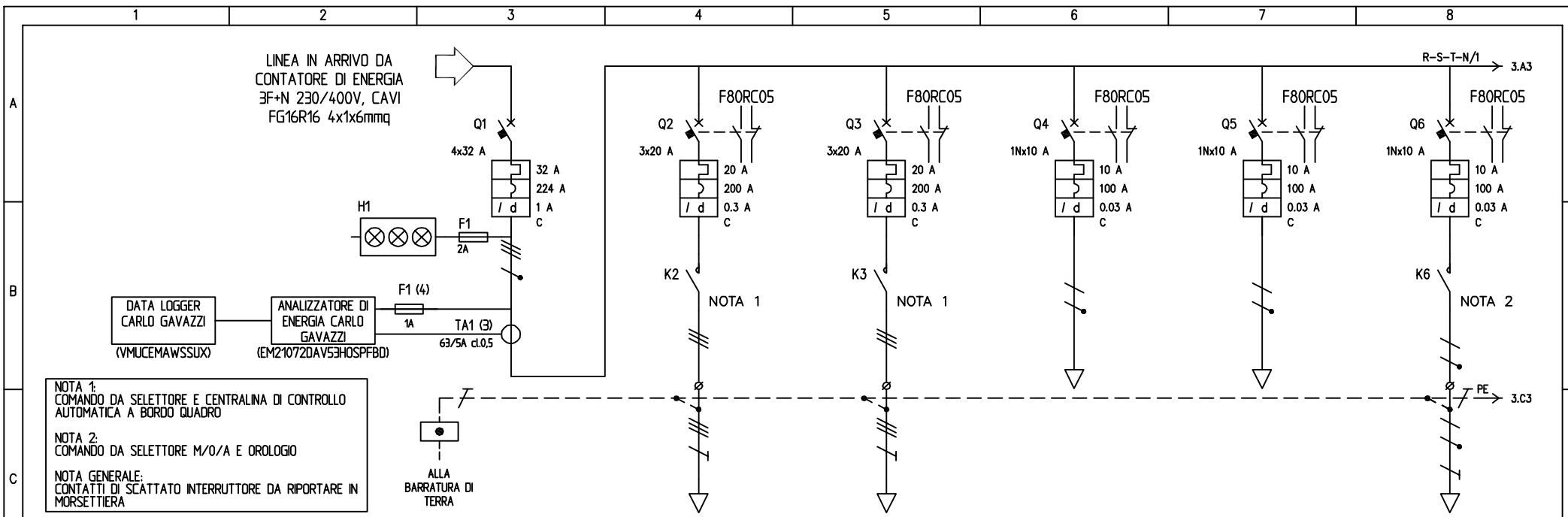
_FREQUENZA 50Hz

_SISTEMA DI MESSA A TERRA "TT"

NOTA BENE:
PREVEDERE SPAZIO PER
INSTALLAZIONE SELETTORI,
OROLOGIO, CENTRALINA DI
CONTROLLO AUTOMATICO E
CENTRALINA DI CONTROLLO DA
REMOTO

N.B. TIPOLOGIE E MARCHE MATERIALI PURAMENTE INDICATIVE INDICATE COME RIFERIMENTO DELLE CARATTERISTICHE MINIME

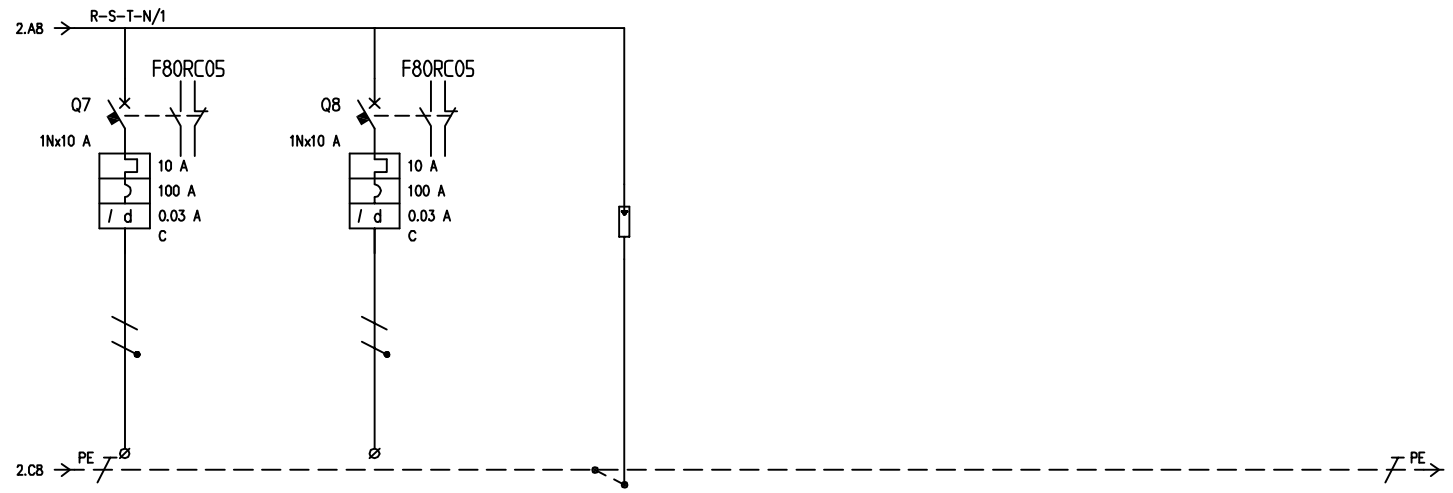
 C.so BERNACCHI, 113 - 21049 TRADATE (VA) TEL 0331/810172 - FAX 0331/835490 E-MAIL: info@cpb-braggi.it	Impianto <i>NORD_ING Srl - P.le Cadorna, 14 - 20123 Milano (MI)</i> LINEA FERROVIARIA MILANO - SEVESO - CAMNAGO	Ordine Dis. N. 202/EL1	Aggiornamenti	FOGLIO 1
	Denominazione QUADRO RISCALDAMENTO DEVIATOI PL VIA MARCONI	Commessa FNI20049E	Nome File FNI20049E202/EL1.dwg	SEGUE 2



NOTA 1:
 COMANDO DA SELETTORE E CENTRALINA DI CONTROLLO AUTOMATICA A BORDO QUADRO
NOTA 2:
 COMANDO DA SELETTORE M/O/A E OROLOGIO
NOTA GENERALE:
 CONTATTI DI SCATTATO INTERRUPTORE DA RIPORTARE IN MORSETTIERA

UTENZA	DENOMINAZIONE		Generale quadro		Deviatore 23 lato Seveso		Deviatore 24 lato Camnago		Circuito ausiliari		Circuito segnalazioni		Illuminazione punta scambi	
	SIGLA		Q1		Q2		Q3		Q4		Q5		Q6	
	TIPO	POTENZA TOT. kVA	TT	22.2	TT	13.9	TT	13.9	TT/L1-N	2.31	TT/L2-N	2.31	TT/L3-N	2.31
	POTENZA kW	lb	10.4	16.8	7.2	11.5	7.2	11.5	0.2	0.962	0.2	0.962	0.1	0.481
	COEF. CONTEMP.	COS φ	0.7	0.9	1	0.9	1	0.9	1	0.9	1	0.9	1	0.9
D INTERRUPTORE O SEZIONATORE	COSTRUTTORE		BTICINO		BTICINO		BTICINO		BTICINO		BTICINO		BTICINO	
	TIPO		BTDIN 160-C+DIFF 32 A - AS - 1 A		BTDIN 100-C+DIFF 63 A - A - 0,3 A		BTDIN 100-C+DIFF 63 A - A - 0,3 A		BTDIN 60 A 0.03 A		BTDIN 60 A 0.03 A		BTDIN 60 A 0.03 A	
	N.POLI	In A	4	32	3	20	3	20	1N	10	1N	10	1N	10
	Ith A	I _{dn} A	TIPO DIFF.	32	1	Sel.	20	0.3	Gen.	20	0.3	Gen.	10	0.03
FUSIBILE	Im (o curva) A	Pdi	224	16	200	12.5	200	12.5	100	10	100	10	100	10
	TIPO													
CONTATTORE	TIPO				A30-30-01 230V		A30-30-01 230V						FT1A2N230M	
	In A	Pn kW			32		32							
E LINEA DI POTENZA	TIPO													
	TARATURA	A												
	TIPO CAVO		FG160R16 0.6/1 kV		FG160R16 0.6/1 kV		FG160R16 0.6/1 kV		FG160R16 0.6/1 kV		FG160R16 0.6/1 kV		FG160R16 0.6/1 kV	
	FORMAZIONE		4G10		4G10		4G10		4G10		4G10		3G2.5	
	LUNGHEZZA	m	120		30		120		120		120		120	
	Iz A		38.5		38.5		38.5		38.5		38.5		22.5	
	C.d.T. a In %	C.d.T. a lb %												
Zk mΩ	Zs mΩ													
Ik trifase/monof. kA	Ik1 fase/terra kA													
NUMERAZIONE MORSETTIERA														

ACPB SOCIETÀ ENGINEERING C.so BERNACCHI, 113 - 21049 TRADATE (VA) TEL 0331/810172 - FAX 0331/835490 E-MAIL: info@cpb-braggi.it	Impianto NORD_ING Srl - P.le Cadorna, 14 - 20123 Milano (MI) LINEA FERROVIARIA MILANO - SEVESO - CAMNAGO	Ordine Dis. N. 202/EL1	Aggiornamenti	FOGLIO 2
	Denominazione QUADRO RISCALDAMENTO DEVIATOI PL VIA MARCONI	Commessa FN120049E	Nome File FN120049E202/EL1.dwg	SEGUE 3
		Esecutore IC	Data 26/06/2020	



UTENZA	DENOMINAZIONE		Scorta 1		Scorta 2		Scaricatori di sovratensione					
	SIGLA		Q7		Q8		SC1					
	TIPO	POTENZA TOT. kVA	TT/L1-N	2.31	TT/L2-N	2.31	TT					
	POTENZA kW	lb	A									
	COEF. CONTEMP.	COS φ										
INTERRUTTORE O SEZIONATORE	COSTRUTTORE		BTICINO		BTICINO		DEHN					
	TIPO		BTDIN 60 A 0.03 A		BTDIN 60 A 0.03 A		DEHNGuard M TT 255					
	N.POLI	In	A	1N	10	1N	10	4				
	Ith	A	I _{dn}	A	TIPO DIFF.	10	0.03	Gen.	10	0.03	Gen.	
	I _m (o curva)	A	P _{di}	kA	100	10	100	10				
FUSIBILE	TIPO						NH00					
	CALIBRO		A				125					
CONTATTORE	TIPO											
	In	A	P _n	kW								
RELE' TERMICO	TIPO											
	TARATURA		A									
LINEA DI POTENZA	TIPO CAVO											
	FORMAZIONE											
	LUNGHEZZA		m									
	I _z		A									
	C.d.T. a In	%	C.d.T. a I _b	%								
	Z _k	mΩ	Z _s	mΩ								
	I _k trifase/monof. kA	I _{k1} fase/terra	kA									
NUMERAZIONE MORSETTIERA												

 C.so BERNACCHI, 113 - 21049 TRADATE (VA) TEL 0331/810172 - FAX 0331/835490 E-MAIL: info@cpb-broggi.it	Impianto NORD_ING Srl - P.le Cadorna, 14 - 20123 Milano (MI) LINEA FERROVIARIA MILANO - SEVESO - CAMNAGO	Ordine Dis. N. 202/EL1	Aggiornamenti	FOGLIO 3	
	Denominazione QUADRO RISCALDAMENTO DEVIATOI PL VIA MARCONI	Commessa FN120049E	CAD SPAC	Nome File FN120049E202/EL1.dwg Data 26/06/2020	SEGUE /
		Esecutore IC			