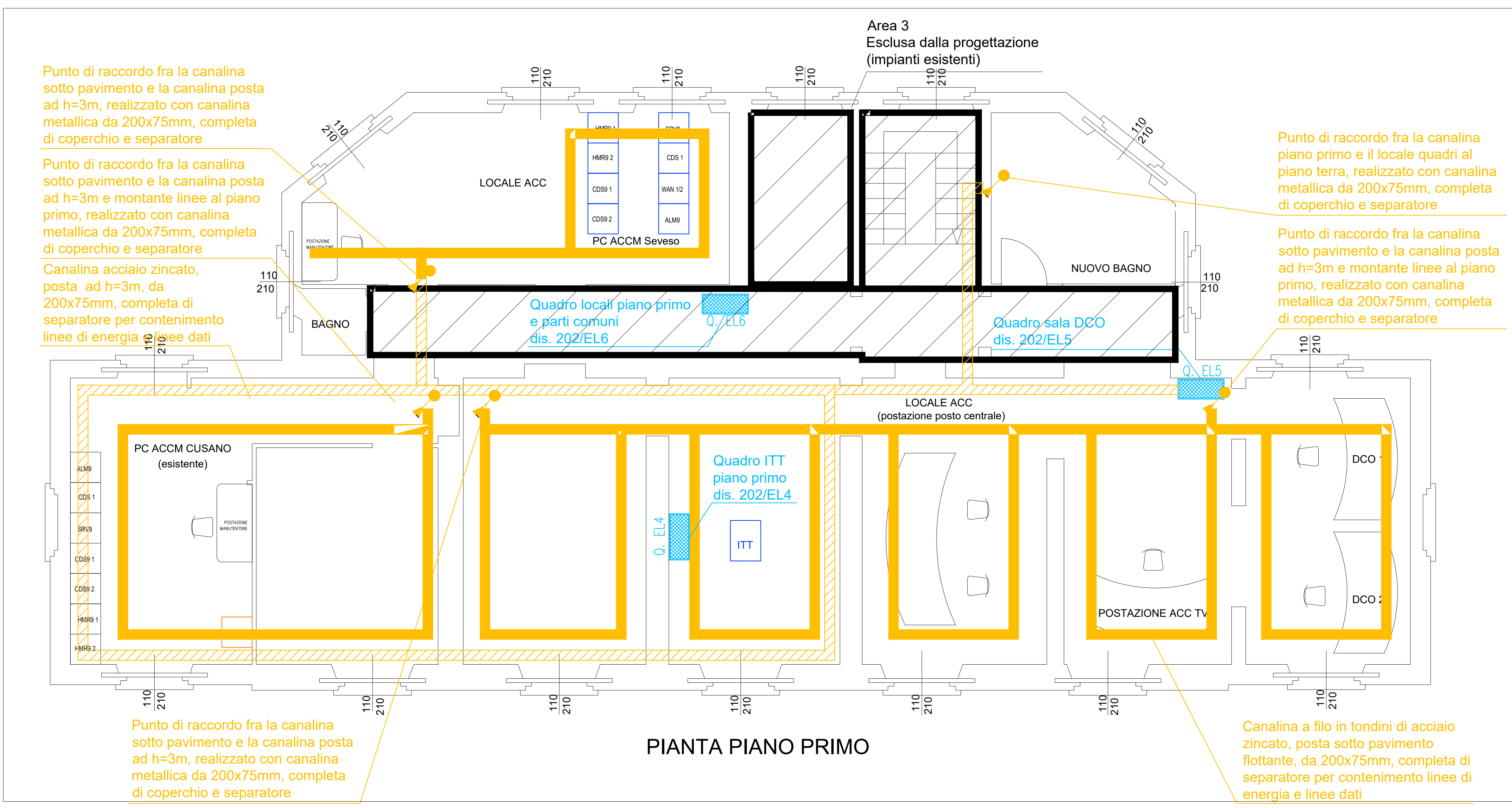
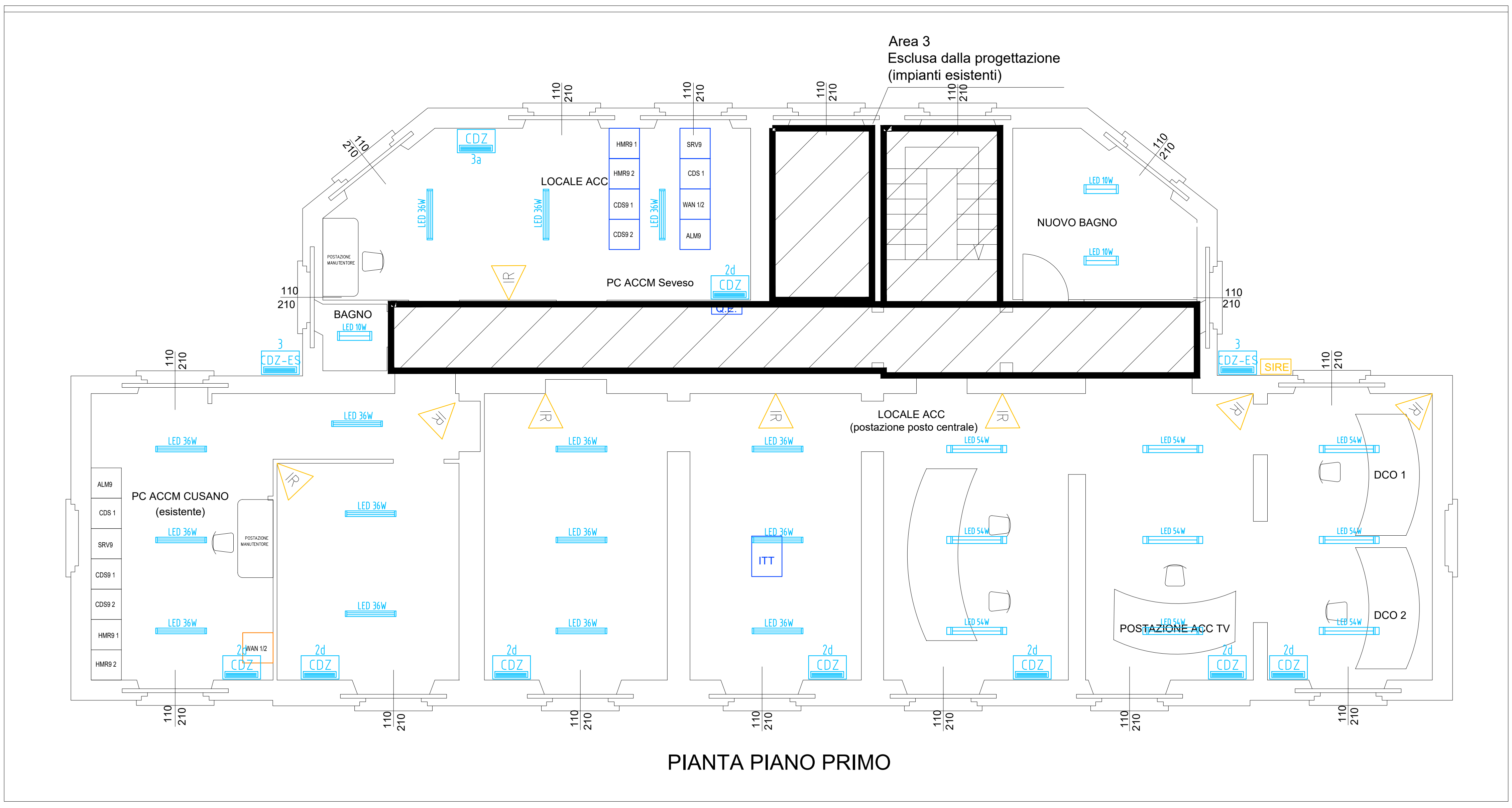


PARTICOLARE 1:
DISTRIBUZIONE PRINCIPALE E POSIZIONAMENTO QUADRI ELETTRICI



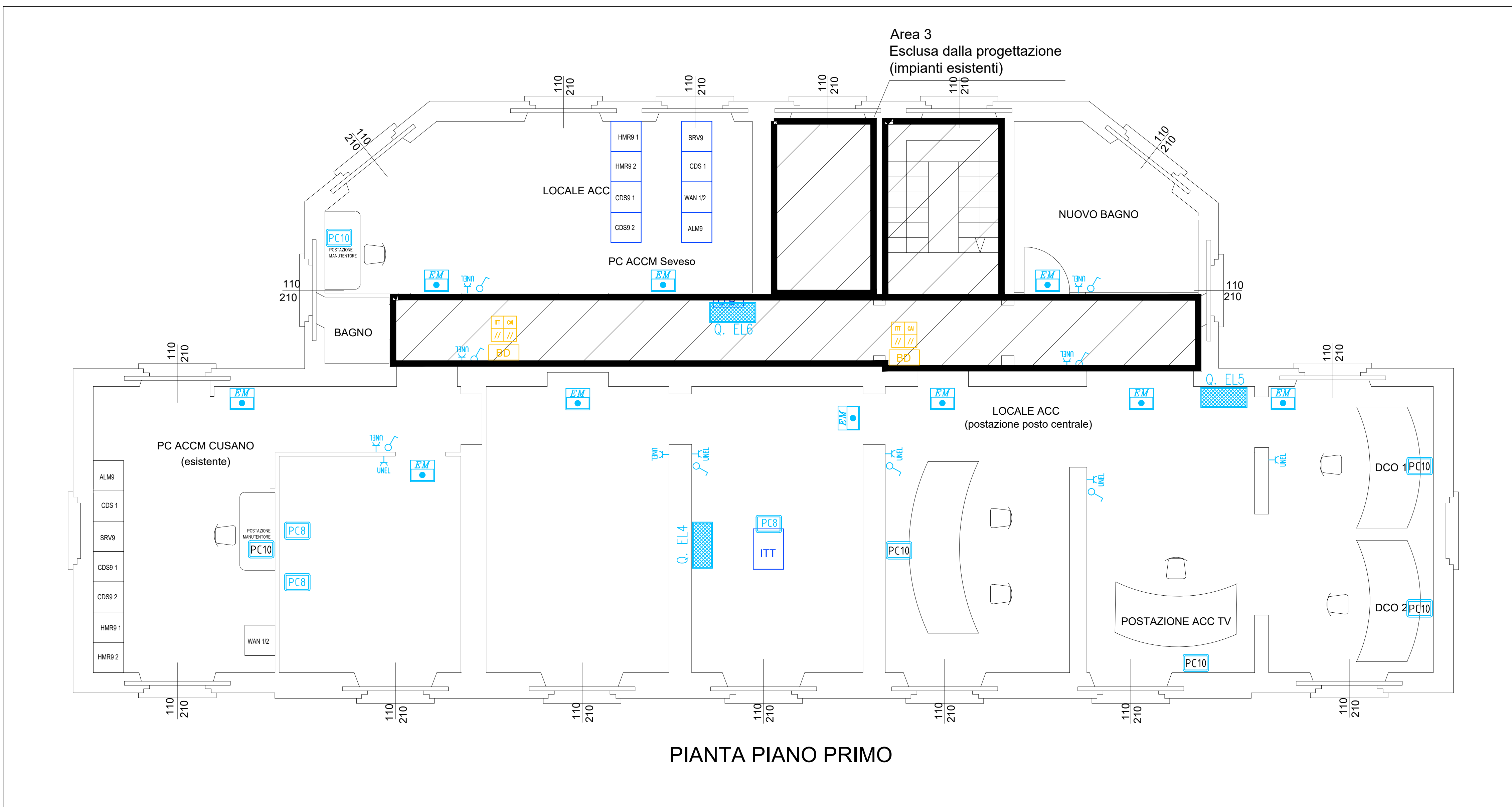
PIANTA PIANO PRIMO

PARTICOLARE 2:
ILLUMINAZIONE NORMALE ED IMPIANTI SPECIALI, IMPIANTI SOPRA QUOTA 3m



PIANTA PIANO PRIMO

PARTICOLARE 3:
IMPIANTO DISTRIBUZIONE FORZA MOTRICE ED ALLACCIAMENTI UTENZE, IMPIANTI FINO A QUOTA 3m



PIANTA PIANO PRIMO

LEGENDA SIMBOLI ILLUMINAZIONE

Simbolo	Descrizione
[Symbol]	interruttore unipolare per comando illuminazione, realizzato con frutto componibile (serie civile) posto entro scatola portafrutti da esterno; raccordato con dorsale principale tramite conduttori flessibili posati entro tubazione pvc installata a vista
[Symbol]	interruttore unipolare per comando illuminazione, realizzato con frutto componibile (serie civile) posto entro scatola portafrutti IP55; raccordato con dorsale principale tramite conduttori flessibili posati entro tubazione pvc installata a vista
[Symbol]	deviatore unipolare per comando illuminazione, realizzato con frutto componibile (serie civile) posto entro scatola portafrutti da esterno; raccordato con dorsale principale tramite conduttori flessibili posati entro tubazione pvc installata a vista
[Symbol]	corpo illuminante d'emergenza, potenza 8W, completo di sorgente luminosa a LED e batterie in carica a tampone. Autonomia 1h, grado di protezione IP40. Tipologia Beggli 4290 TUTTOLED 8W SE 1H e/o similare. Derivazione dalla dorsale con cavo multipolare posato entro tubazioni pvc installate a vista.
[Symbol]	corpo illuminante per il. normale, versione stagia per installazioni a soffitto, potenza 10W, completo di sorgente luminosa a LED, grado di protezione IP65, flusso luminoso 1593lm, CRI>80. Tipologia Disano 927 ECHO MONOLAMPADA LED ENERGY SAVING e/o similare. Derivazione dalla dorsale con cavo multipolare posato entro tubazioni pvc installate a vista.
[Symbol]	corpo illuminante per il. normale, versione stagia per installazioni a soffitto, potenza 36W, completo di sorgente luminosa a LED, grado di protezione IP65, flusso luminoso 5752lm, CRI>80. Tipologia Disano 927 ECHO BILAMPADA LED ENERGY SAVING e/o similare. Derivazione dalla dorsale con cavo multipolare posato entro tubazioni pvc installate a vista.
[Symbol]	corpo illuminante per il. normale, versione stagia per installazioni a soffitto, potenza 36W, completo di sorgente luminosa a LED, grado di protezione IP65, flusso luminoso 5752lm, CRI>80. Tipologia Disano 927 ECHO BILAMPADA LED ENERGY SAVING e/o similare. Derivazione dalla dorsale con cavo multipolare posato entro tubazioni pvc installate a vista.
[Symbol]	corpo illuminante per il. normale, versione stagia per installazioni a soffitto, potenza 36W, completo di sorgente luminosa a LED, grado di protezione IP65, flusso luminoso 5752lm, CRI>80. Tipologia Disano 927 ECHO BILAMPADA LED ENERGY SAVING e/o similare. Derivazione dalla dorsale con cavo multipolare posato entro tubazioni pvc installate a vista.

LEGENDA SIMBOLI QUADRI E DISTRIBUZIONE

Simbolo	Descrizione
[Symbol]	Avanzato distribuzione generale fabbrica viaggiatori, costituito da quadro da parete in lamiera, con grado di protezione minimo IP4X, porta frontale trasparente apribile a cerniera, montato come a schema 202/EL1; alimentazione da contatore energia con linea in cavo multipolare FG160M16
[Symbol]	Quadro distribuzione generale, costituito da quadro da parete in lamiera, con grado di protezione minimo IP4X, porta frontale trasparente apribile a cerniera, montato come a schema 202/EL2; alimentazione da avanzato (202/EL1) con linea in cavo multipolare FG160M16
[Symbol]	Quadro distribuzione impianti ITT piano terra sezione normale/preferenziale, costituito da quadro da parete in materiale plastico, con grado di protezione minimo IP4X, porta frontale trasparente apribile a cerniera, montato come a schema 202/EL4; alimentazione da quadro distribuzione generale (202/EL2) con linea in cavo multipolare FG160M16
[Symbol]	Quadro distribuzione impianti ITT piano primo sezione normale/preferenziale, costituito da quadro da parete in materiale plastico, con grado di protezione minimo IP4X, porta frontale trasparente apribile a cerniera, montato come a schema 202/EL4; alimentazione da quadro distribuzione generale (202/EL2) con linea in cavo multipolare FG160M16
[Symbol]	Quadro distribuzione locale DCO piano primo, costituito da quadro da parete in materiale plastico, con grado di protezione minimo IP4X, porta frontale trasparente apribile a cerniera, montato come a schema 202/EL5; alimentazione da quadro distribuzione generale (202/EL2) con linea in cavo multipolare FG160M16
[Symbol]	Quadro distribuzione locali piano primo e parti comuni, costituito da quadro da parete in materiale plastico, con grado di protezione minimo IP4X, porta frontale trasparente apribile a cerniera, montato come a schema 202/EL5; alimentazione da avanzato distribuzione generale (202/EL1) con linea in cavo multipolare FG160M16
[Symbol]	Canale in PVC dimensioni 120x60mm, completa di separatore, per distribuzione linee elettriche all'interno del locale contatori
[Symbol]	Canale in fondino di acciaio zincato dimensioni 200x75mm, completa di separatore, per distribuzione linee elettriche all'interno del pavimento flottante del locale tecnologico
[Symbol]	Canalina in acciaio zincato dimensioni 200x75mm, completa di separatore, installata a parete mediante idonee staffe di sostegno per distribuzione principale

- NOTE:
- IMPIANTI ELETTRICI BANCHE DI STAZIONE ESCLUSI DALLA PRESENTE PROGETTAZIONE
 - IMPIANTI ELETTRICI MAGAZZINO ESTERNO, ALIMENTATI DALLA FORNITURA DI ENERGIA ELETTRICA DEL FABBRICATO DI STAZIONE CON LINEA DEDICATA IN PARTENZA DAL QUADRO DISTRIBUZIONE GENERALE FABBRICATO VIAGGIATORI (102/EL3) ESCLUSI DALLA PRESENTE PROGETTAZIONE; VERRA' PREVISTA SOLAMENTE LA PARTENZA DI ALIMENTAZIONE AL QUALE RICOGLIERE LA LINEA ESISTENTE
 - IMPIANTI ELETTRICI SERVIZIO IGIENICO ESTERNO, ALIMENTATI DALLA FORNITURA DI ENERGIA ELETTRICA DEL FABBRICATO DI STAZIONE CON LINEA DEDICATA IN PARTENZA DAL QUADRO DISTRIBUZIONE GENERALE FABBRICATO VIAGGIATORI (102/EL3) ESCLUSI DALLA PRESENTE PROGETTAZIONE; VERRA' PREVISTA SOLAMENTE LA PARTENZA DI ALIMENTAZIONE AL QUALE RICOGLIERE LA LINEA ESISTENTE
 - IMPIANTI ELETTRICI AMBIENTI PIANO PRIMO ESCLUSI DALLA PRESENTE PROGETTAZIONE IN QUANTO ALIMENTATI DA ALTRA FORNITURA DI ENERGIA ELETTRICA E NON A SERVIZIO DELL'IMPIANTO FERROVIARIO
 - PREVEDERE COLLEGAMENTO DEL SISTEMA SPANDENTE ESISTENTE CON IL COLLETTORE DI TERRA PRINCIPALE POSTO ALL'INTERNO DEL QUADRO DISTRIBUZIONE GENERALE FABBRICATO VIAGGIATORI (102/EL3), DAL QUALE VERRANNO DERIVATI I CONDUTTORI DI PROTEZIONE DELLE LINEE PRINCIPALI DEL FABBRICATO

LEGENDA SIMBOLI FORZA MOTRICE

Simbolo	Descrizione
[Symbol]	punto di collegamento monofase per obliteratrice sala d'attesa; raccordato con dorsale principale tramite conduttori flessibili posati entro tubazione pvc installata a vista
[Symbol]	punto di collegamento monofase per biglietteria automatica; raccordato con dorsale principale tramite conduttori flessibili posati entro tubazione pvc installata a vista
[Symbol]	punto di collegamento monofase per obliteratrice esterna; raccordato con dorsale principale tramite conduttori flessibili posati entro tubazione pvc installata a vista
[Symbol]	punto di collegamento apparati ACC 24-48-150Vca; raccordato direttamente con il relativo quadro tramite cavo multipolare flessibile posato entro canalina
[Symbol]	punto di collegamento apparati SIAP; raccordato direttamente con il relativo quadro tramite cavo multipolare flessibile posato entro canalina
[Symbol]	punto di collegamento alim. normale apparati ATPS; raccordato direttamente con il relativo quadro tramite cavo multipolare flessibile posato entro canalina
[Symbol]	punto di collegamento alim. preferenziale apparati ATPS; raccordato direttamente con il relativo quadro tramite cavo multipolare flessibile posato entro canalina
[Symbol]	punto di collegamento alim. normale armadio RACK Sez. Normale; raccordato direttamente con il relativo quadro tramite cavo multipolare flessibile posato entro canalina
[Symbol]	punto di collegamento alim. preferenziale armadio RACK Sez. Preferenziale; raccordato direttamente con il relativo quadro tramite cavo multipolare flessibile posato entro canalina
[Symbol]	punto di collegamento centrale Antintrusione; raccordato direttamente con il relativo quadro tramite cavo multipolare flessibile posato entro canalina
[Symbol]	Complesso prese da esterno fissato a parete, per alimentazione postazione realizzato con: - n.1 scatola a 8 posti completa di n.4 prese UNEL di colore bianco (sezione normale) - n.1 scatola a 8 posti completa di n.4 prese UNEL di colore rosso (sezione prioritaria) Alimentazione diretta per ciascuna scatola, derivata dalla relativa partenza sul quadro distribuzione generale (sezione normale 323/EL3) e quadro impianti DCO (sezione preferenziale 323/EL8), con linee in cavo multipolare flessibile tipo FG160M16 posate all'interno della canalina impianti energia nel pavimento flottante
[Symbol]	punto di collegamento armadio SBME; raccordato direttamente con il relativo quadro tramite cavo multipolare flessibile posato entro canalina
[Symbol]	punto commutazione energia normale / gruppo elettrogeno portatile collegato tramite presa/spina IEC 309
[Symbol]	Prea IEC 309 interbloccata 3P+N+T 400V 50Hz grado di protezione minimo IP55, raccordata con dorsale principale tramite conduttori flessibili posati in passerella
[Symbol]	unità interna impianto di condizionamento esistente, installata a parete; alimentazione derivata relativa unità esterna
[Symbol]	unità esterna impianto di condizionamento + sezionatore onnipolare di sicurezza, installata a parete, interconnessa con unità interna; raccordata con dorsale principale tramite cavo multipolare flessibile posato entro canalizzazioni distribuzione principale e stacco con tubazione pvc

LEGENDA SIMBOLI IMPIANTO ANTINTRUSIONE

[Symbol]	Rilevatore di presenza a infrarossi a doppia tecnologia installato a parete, collegamento alla centrale d'impianto mediante cavo antintrusione posato all'interno delle dorsali a vista del locale
[Symbol]	Letto di badge per inserimento/disinserimento impianto antintrusione installato a parete, collegamento alla centrale d'impianto mediante cavo antintrusione posato all'interno delle dorsali a vista del locale
[Symbol]	Sirena da esterno impianto antintrusione installata a parete, collegamento alla centrale d'impianto mediante cavo antintrusione posato all'interno delle dorsali a vista del locale
[Symbol]	Sirena da interno impianto antintrusione installata a parete, collegamento alla centrale d'impianto mediante cavo antintrusione posato all'interno delle dorsali a vista del locale

LEGENDA SIMBOLI IMPIANTO HELP POINT

[Symbol]	Punto di collegamento ed alimentazione per help-point a parete, realizzato con stacco dalla dorsale in canalina mediante tubazione in acciaio zincato a vista contenente la linea di alimentazione e la linea di segnale
----------	--

LEGENDA SIMBOLI IMPIANTO DIFFUSIONE SONORA

[Symbol]	Punto di collegamento ed alimentazione per diffusore sonoro, fissato a parete, linea di alimentazione derivata dalla distribuzione principale con tubazioni pvc flessibile sottotraccia
----------	---

Regione Lombardia
Direzione Generale Infrastrutture e Mobilità

FERROVIENORD
FNMGROUP

NORD.ING
FNMGROUP

LINEE MILANO-SEVESO-ASSO E SEVESO-CAMNAGO
POTENZIAMENTO NODO DI SEVESO
Progetto Definitivo

FABBRICATO VIAGGIATORI STAZIONE DI SEVESO
Impianti elettrici e speciali piano primo

Rev.	Data	Descrizione	Redatto	Controllato
3				
2				
1				
0	LUG 2020	PRIMA EMISSIONE		

NORD.ING
NORD.ING & C. S.p.A.
DIREZIONE SISTEMI STRUTTURATI

FERROVIENORD
FERROVIENORD S.p.A.
DIREZIONE SISTEMI STRUTTURATI

Progettista
NORD.ING
FNMGROUP

Collaborazione
ACPB
SOCIETA' ENGINEERING

REDAZIONE
IC MS ID

DATA
30/03/20

VERBALE COLLABORAZIONE
FN20/049E