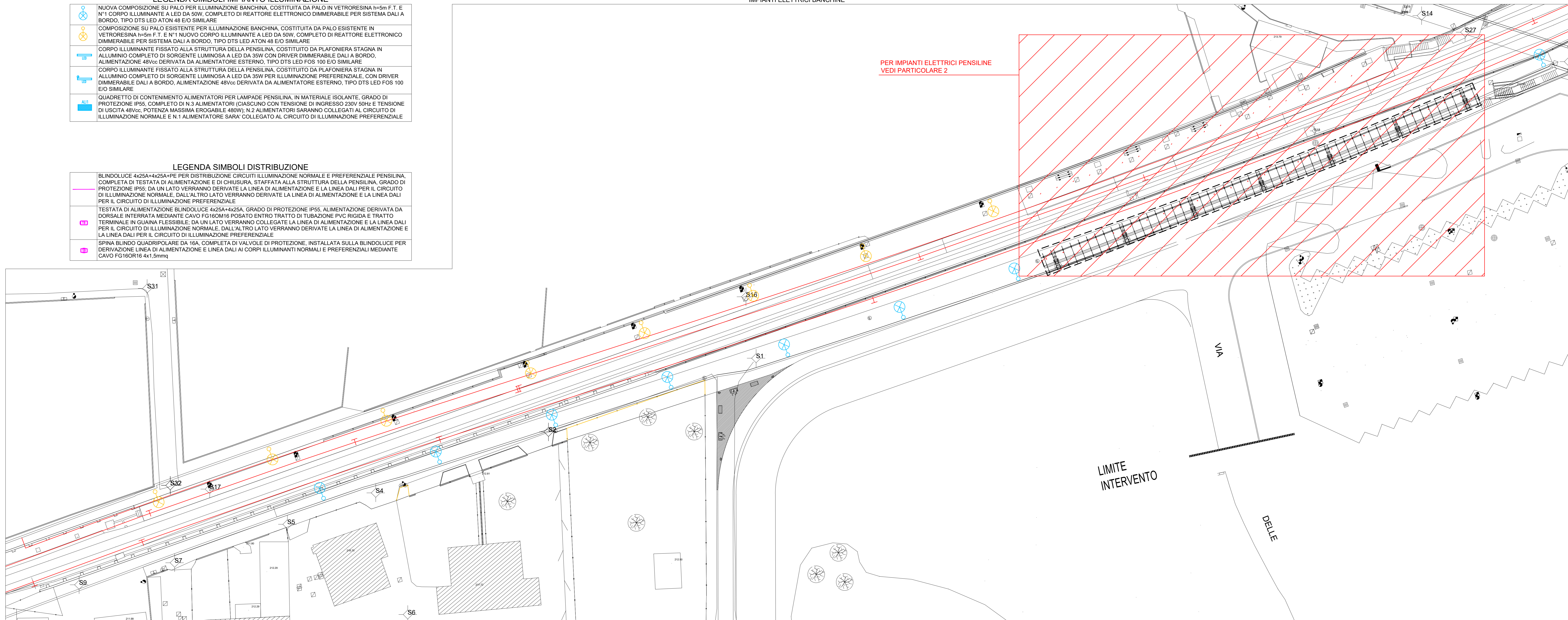


**LEGENDA SIMBOLI IMPIANTO ILLUMINAZIONE**

- NUOVA COMPOSIZIONE SU PALO PER ILLUMINAZIONE BANCHINA, COSTITUITA DA PALO IN VETRORESINA h=5m F.T. E N°1 CORPO ILLUMINANTE A LED DA 50W, COMPLETO DI REATTORE ELETTRONICO DIMMERABILE PER SISTEMA DALI A BORDO, TIPO DTS LED ATON 48 E/O SIMILARE
- COMPOSIZIONE SU PALO ESISTENTE PER ILLUMINAZIONE BANCHINA, COSTITUITA DA PALO ESISTENTE IN VETRORESINA h=5m F.T. E N°1 NUOVO CORPO ILLUMINANTE A LED DA 50W, COMPLETO DI REATTORE ELETTRONICO DIMMERABILE PER SISTEMA DALI A BORDO, TIPO DTS LED ATON 48 E/O SIMILARE
- CORPO ILLUMINANTE FISSATO ALLA STRUTTURA DELLA PENSILINA, COSTITUITO DA PLAFONIERA STAGNA IN ALLUMINIO COMPLETO DI SORGENTE LUMINOSA A LED DA 35W CON DRIVER DIMMERABILE DALI A BORDO, ALIMENTAZIONE 48Vcc DERIVATA DA ALIMENTATORE ESTERNO, TIPO DTS LED FOS 100 E/O SIMILARE
- CORPO ILLUMINANTE FISSATO ALLA STRUTTURA DELLA PENSILINA, COSTITUITO DA PLAFONIERA STAGNA IN ALLUMINIO COMPLETO DI SORGENTE LUMINOSA A LED DA 35W PER ILLUMINAZIONE PREFERENZIALE, CON DRIVER DIMMERABILE DALI A BORDO, ALIMENTAZIONE 48Vcc DERIVATA DA ALIMENTATORE ESTERNO, TIPO DTS LED FOS 100 E/O SIMILARE
- QUADRETTO DI CONTENIMENTO ALIMENTATORI PER LAMPADE PENSILINA, IN MATERIALE ISOLANTE, GRADO DI PROTEZIONE IP55, COMPLETO DI N.3 ALIMENTATORI (CASCINO CON TENSIONE DI INGRESSO 230V 50Hz E TENSIONE DI USCITA 48Vcc, POTENZA MASSIMA EROGABILE 480W), N.2 ALIMENTATORI SARANNO COLLEGATI AL CIRCUITO DI ILLUMINAZIONE NORMALE E N.1 ALIMENTATORE SARA' COLLEGATO AL CIRCUITO DI ILLUMINAZIONE PREFERENZIALE

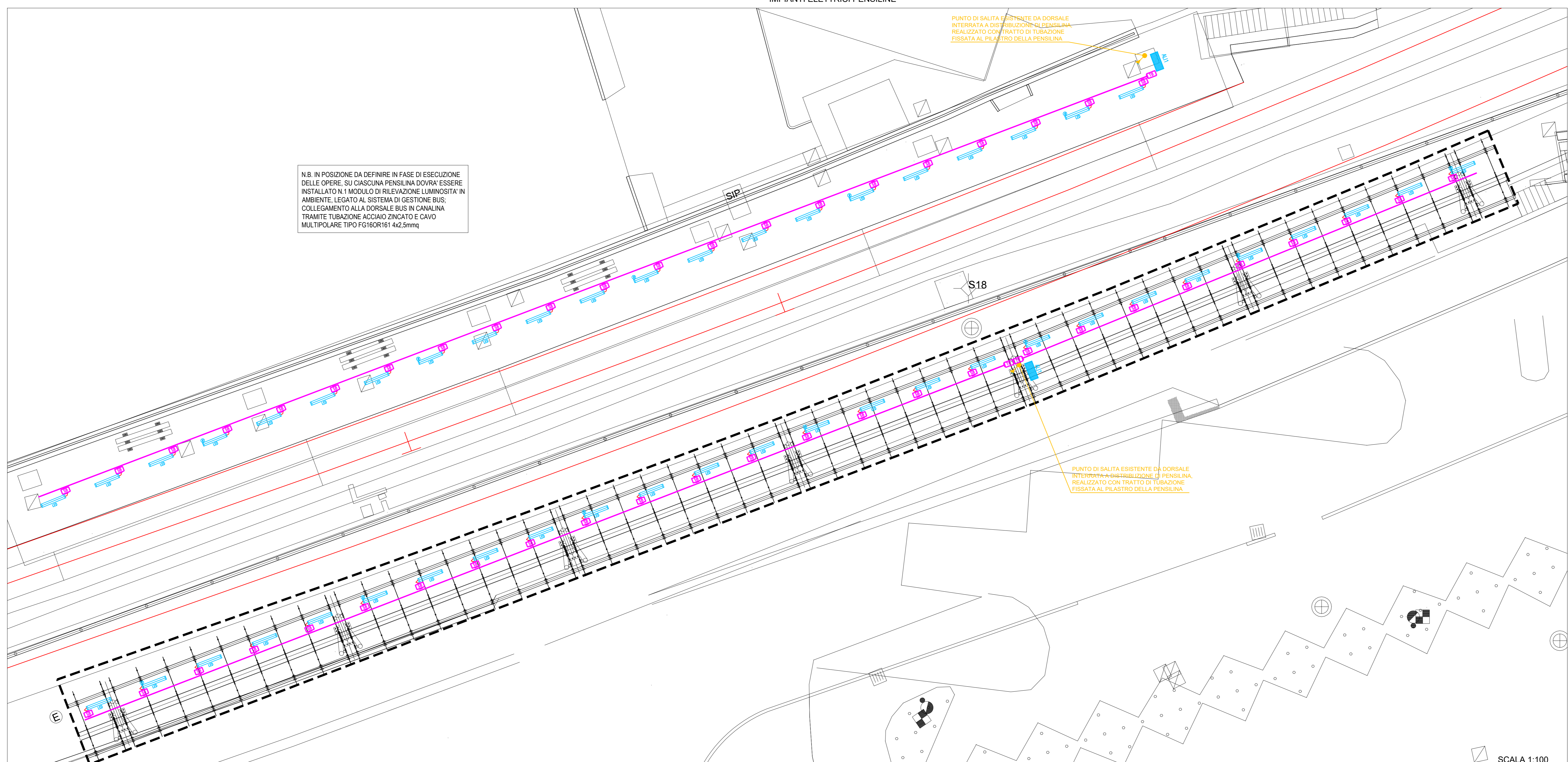
**LEGENDA SIMBOLI DISTRIBUZIONE**

- BLINDOLUCE 4x25+4x25+PE PER DISTRIBUZIONE CIRCUITI ILLUMINAZIONE NORMALE E PREFERENZIALE PENSILINA, COMPLETA DI TESTATA DI ALIMENTAZIONE E DI CHIUSURA, STAFFATA ALLA STRUTTURA DELLA PENSILINA, GRADO DI PROTEZIONE IP55, DA UN LATO VERRANNO DERIVATE LA LINEA DI ALIMENTAZIONE E LA LINEA DALI PER IL CIRCUITO DI ILLUMINAZIONE NORMALE, DALL'ALTRO LATO VERRANNO DERIVATE LA LINEA DI ALIMENTAZIONE E LA LINEA DALI PER IL CIRCUITO DI ILLUMINAZIONE PREFERENZIALE
- TESTATA DI ALIMENTAZIONE BLINDOLUCE 4x25+4x25+PE, ALIMENTAZIONE DERIVATA DA DORSALE INTERRATA MEDIANTE CAVO FG160M16 POSATO ENTRO TRATTO DI TUBAZIONE PVC RIGIDA E TRATTO TERMINALE IN GUAINA FLESSIBILE, DA UN LATO VERRANNO COLLEGATE LA LINEA DI ALIMENTAZIONE E LA LINEA DALI PER IL CIRCUITO DI ILLUMINAZIONE NORMALE, DALL'ALTRO LATO VERRANNO COLLEGATE LA LINEA DI ALIMENTAZIONE E LA LINEA DALI PER IL CIRCUITO DI ILLUMINAZIONE PREFERENZIALE
- SPINA BLINDO QUADRIPOLORE DA 16A, COMPLETA DI VALVOLE DI PROTEZIONE, INSTALLATA SULLA BLINDOLUCE PER DERIVAZIONE LINEA DI ALIMENTAZIONE E LINEA DALI AI CORPI ILLUMINANTI NORMALI E PREFERENZIALI MEDIANTE CAVO FG160R16 4x1,5mmq



PER IMPIANTI ELETTRICI PENSILINE  
VEDI PARTICOLARE 2

PARTICOLARE 2:  
IMPIANTI ELETTRICI PENSILINE



Regione Lombardia  
Direzione Generale Infrastrutture e Mobilità

**FERROVIENORD**  
FNMGROUP

**NORD-ING**  
FNMGROUP

CODICE COMMESA	LIVELLO PROGETTAZIONE	D.P.R. 2015	PROGETTO	CATEGORIA OPERA	NUMERO OPERA	REVISIONE	SCALA
G11	D	d	1104	IM	-	R0	1:250

LINEA SARONNO-SEREGNO - COMUNI DI SEVESO E CESANO M.NO  
POSTO DI MOVIMENTO STAZIONE DI SEVESO BARUCCANA  
Progetto Definitivo

ELABORATI GRAFICI  
IMPIANTI ELETTRICI PENSILINE E BANCHINE DI STAZIONE

Revisioni	Data	Descrizione	Redatto	Controllato
3	-	-	-	-
2	-	-	-	-
1	-	-	-	-
0	LUG. 2020	PRIMA EMISSIONE	-	-

NORD-ING

PROGETTISTA

COLLABORAZIONE

CPB  
SOCIETA' ENGINEERING  
C.P.B. Broggi Srl - Società Engineering  
Via S. Felice 10 - 20122 Milano - Tel. 02 80961 - Fax 02 80961000

REDAZIONE

CONTROLLATO

APPROVATO

DATA

IC

MC

ED

2019019

ASO

FN18121E

FILE: G110104M-RR\_ill\_pensiline