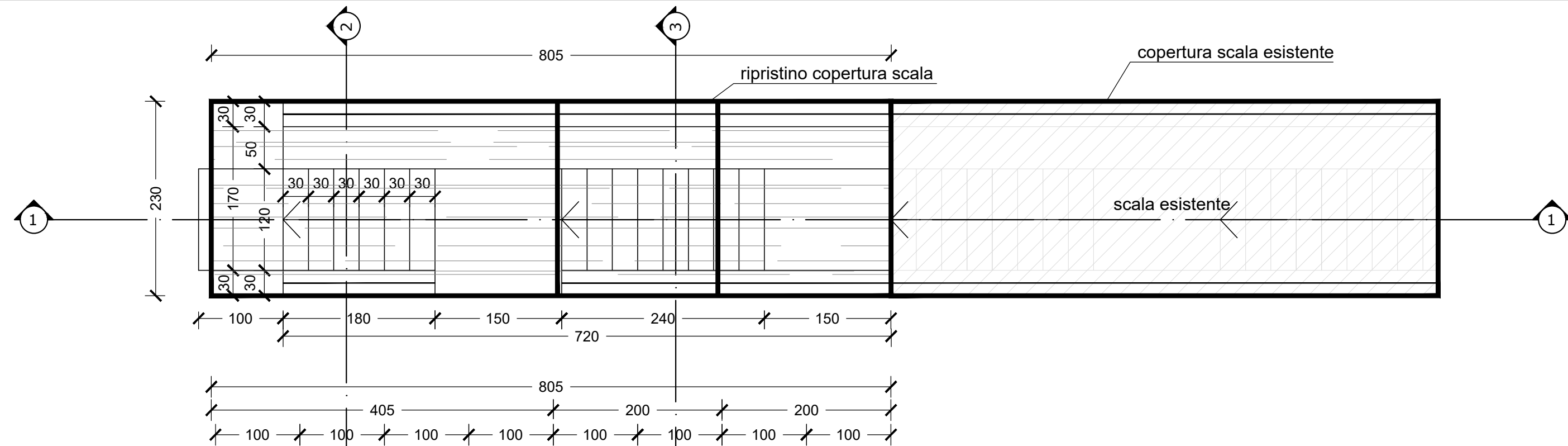
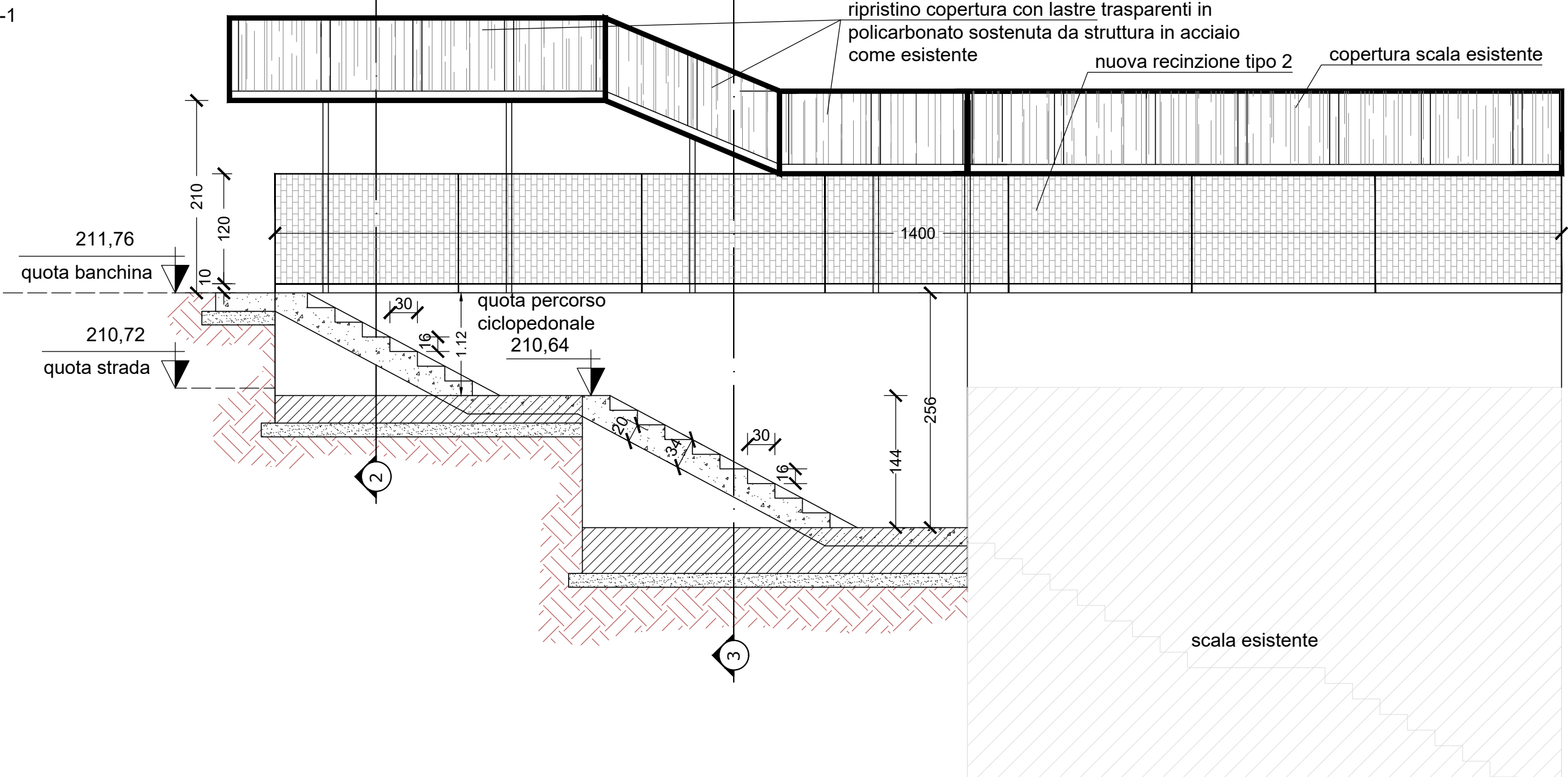


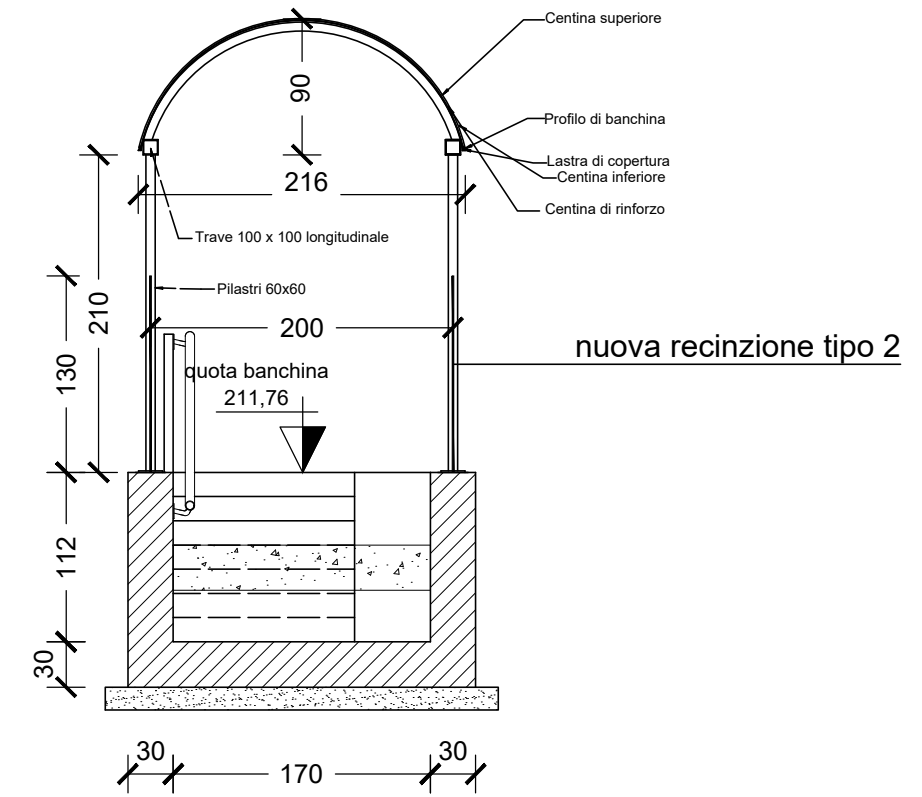
PIANTA
Scala 1:50



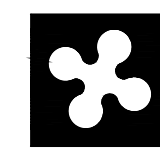
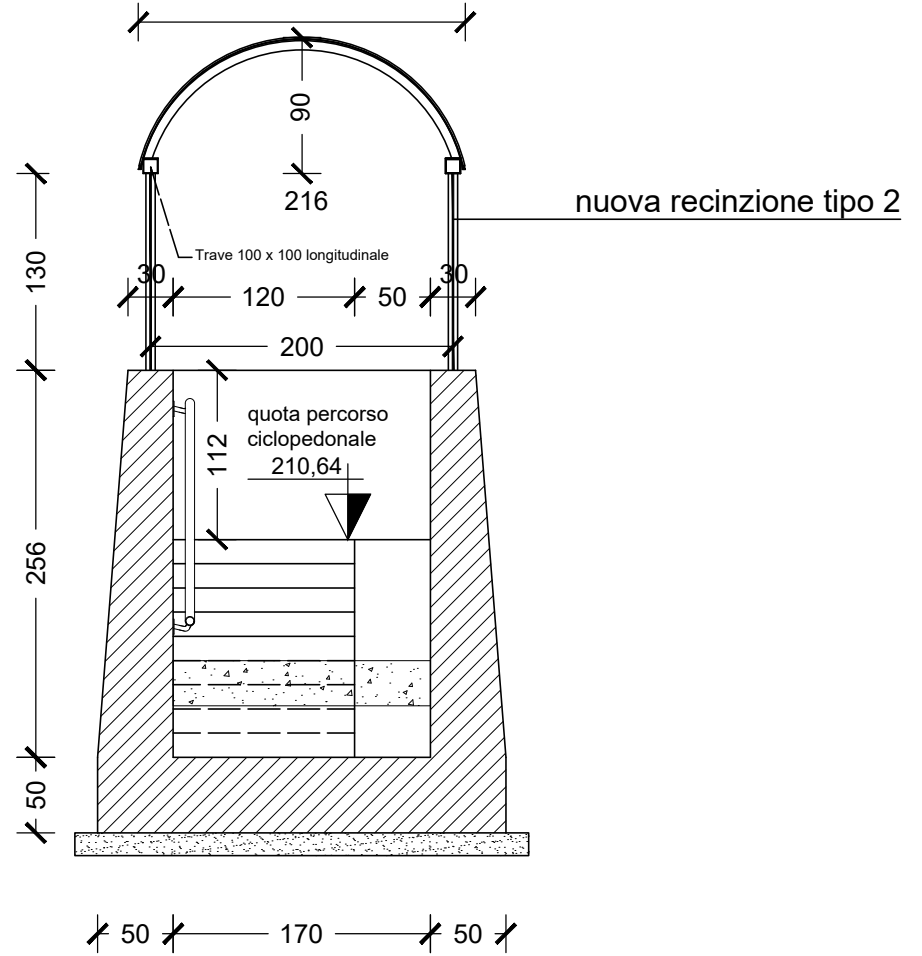
SEZIONE 1-1
Scala 1:50



SEZIONE 2-2
Scala 1:50



SEZIONE 3-3
Scala 1:50



Regione Lombardia

Direzione Generale Infrastrutture e Mobilità



CODICE COMMESSA	LIVELLO PROGETTAZIONE	D.P.R. 207/10	PROGRESSIVO ELABORATO	CATEGORIA OPERA	NUMERO OPERA	REVISIONE	SCALA
G 11	D	d	012	IT	-	R 0	1:50

LINEA SARONNO-SEREGNO - COMUNI DI SEVESO E CESANO MADERNO
POSTO DI MOVIMENTO DI STAZIONE DI SEVESO BARUCCANA
Progetto Definitivo

SCALA BANCHINA SUD
PLANIMETRIA E SEZIONI

Revisioni	Data	Descrizione	Redatto	Controllato
3				
2				
1				
0	LUG. 2020	PRIMA EMISSIONE		

NORD_ING
NORD_ING S.r.l.
IL DIRETTORE TECNICO
Ing. Antonella Volta

FERROVIENORD
FERROVIENORD S.p.A.
DIREZIONE SVILUPPO INFRASTRUTTURA
IL PROGETTORE
Ing. Marco Mariani

Progettista
INGEGNERE
NORD_ING
FNMGROUP
Ing. LUCA BORGHI
VARESE

Collaborazione
STUDIO TECNICO
Dott. Antonioli Ing. Emilio
Via Mazzini n°12/a - 25043 Breno (BS)
Tel.0364/326561 Fax.0364/326560
Azienda certificata UNI EN ISO 9001
Certificato n. SQ031436

REDDATTO	CONTROLLATO	APPROVATO	DATA
CODICE ARCHIVIO COLLABORATORE			AGG.