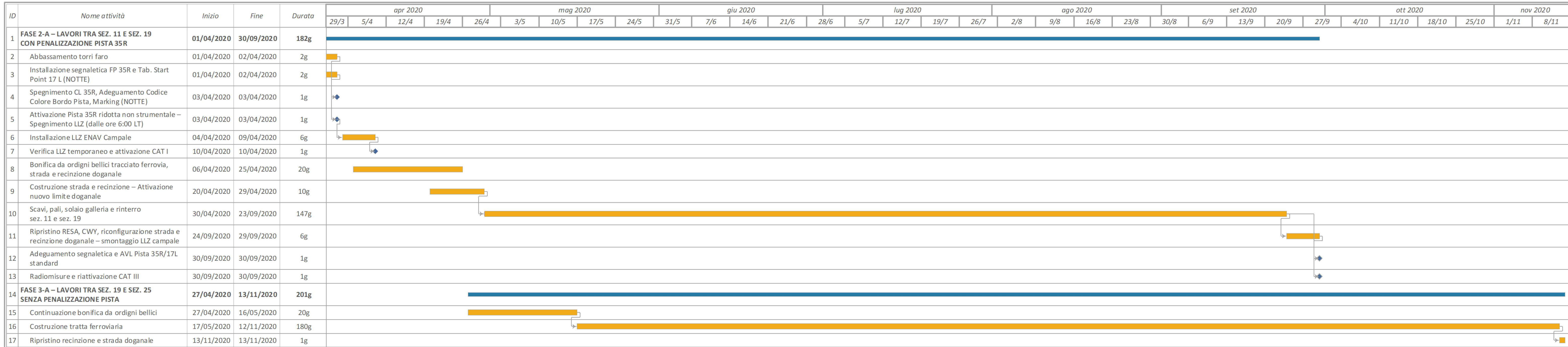


CRONOPROGRAMMA



LEGENDA

- Barra attività
- Cardine (attività con durata 1 g)
- Barra di sintesi della FASE
- Linea di collegamento



Cofinanziato dall'Unione europea
Rete transeuropea di trasporto (TEN-T)



Regione Lombardia

Direzione Generale Infrastrutture e Mobilità



FERROVIENORD



SIA Società Esercizi Aeroportuali S.p.A.

CODICE COMMESSA	LIVELLO PROGETTAZIONE	D.P.R. 207/10	PROGRESSIVO ELABORATO	CATEGORIA OPERA	NUMERO OPERA	REVISIONE	SCALA

MXP-AT RAILINK - COLLEGAMENTO FERROVIARIO MALPENSA TERMINAL 2 - LINEA RFI SEMPIONE
Progetto Definitivo

VALUTAZIONI AERONAUTICHE IMPATTO CANTIERE SU APT MXP CRONOPROGRAMMA FASI 2-A E 3-A DI CANTIERE

Revisioni	Data	Descrizione	Redatto	Controllato
3				
2				
1				
0	01/2018	PRIMA EMISSIONE		

FERROVIENORD

NORD_ING

Progettista
NORD_ING

Collaborazione
mei
Valuable
Infrastructures Engineering s.r.l.

REDATTO	CONTROLLATO	APPROVATO	DATA
MBJ	MBA	MCR	24/05/19
CODICE ARCHIVIO COLLABORATORE			AGG.
NIG19020_PD_EL_FC_A_03_00			
24/05/19 - PRIMA EMISSIONE			0