

LEGENDA

BE1	BOILER ELETTRICO PER PRODUZIONE ACQUA CALDA SANITARIA - Capacità: 10 lt - Potenza elettrica: 1,20 kW - Tensione di alimentazione: 230V / 50Hz Costruttore: HEIZER modello: EV-10 o equivalente
	TUBAZIONE ACQUA FREDDA IMPIANTO IDRICO SANITARIO
	TUBAZIONE ACQUA CALDA IMPIANTO IDRICO SANITARIO
	TUBAZIONE DI SCARICO CONDENZA
	PENDENZA TUBAZIONE
	TUBAZIONE DI SCARICO ACQUE NERE
	PENDENZA TUBAZIONE
FH1	FOSSA BIOLOGICA IMHOFF - Capacità: 400 lt - Diametro: 800 mm - Altezza: 800 mm - Peso: 25 kg

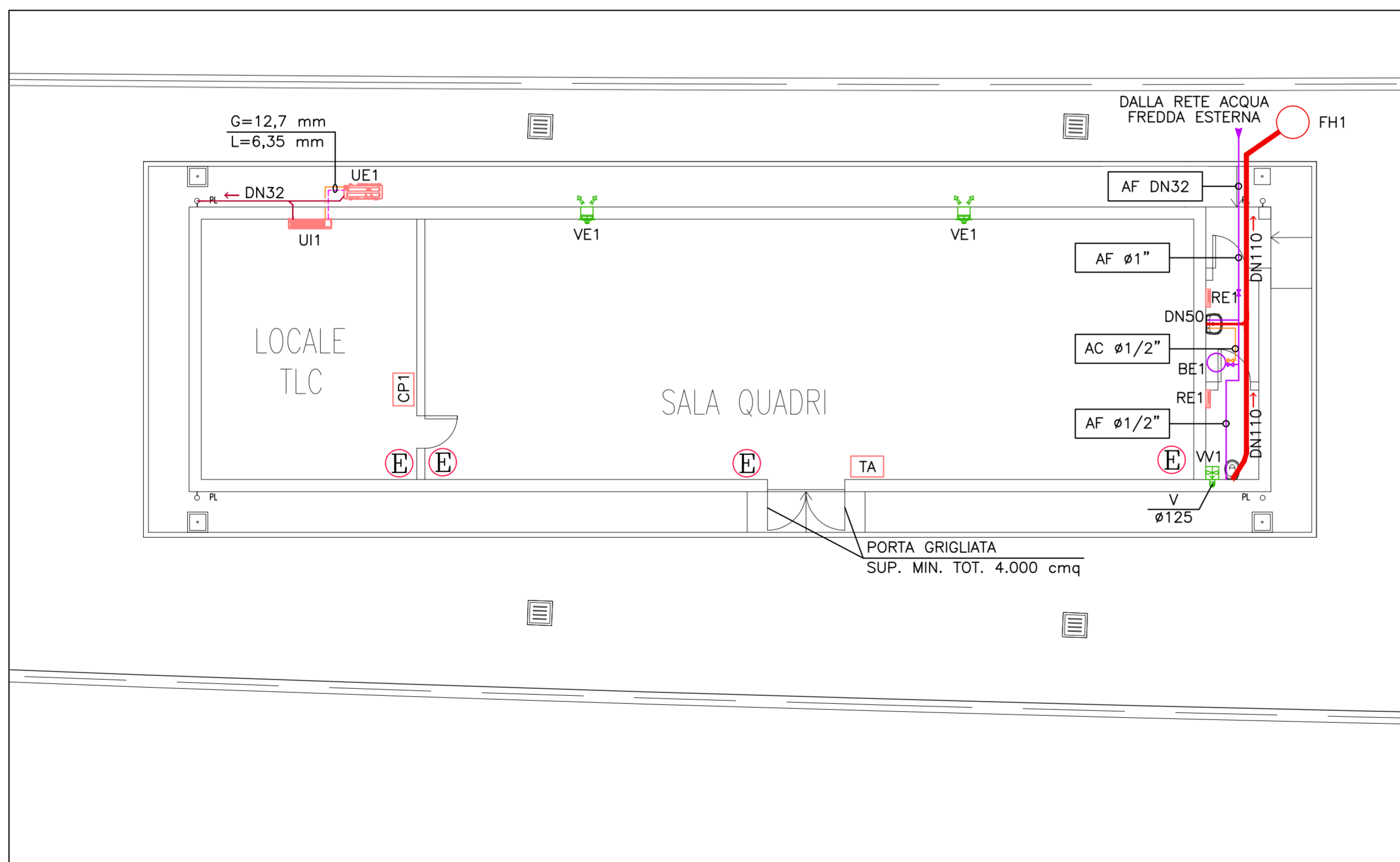
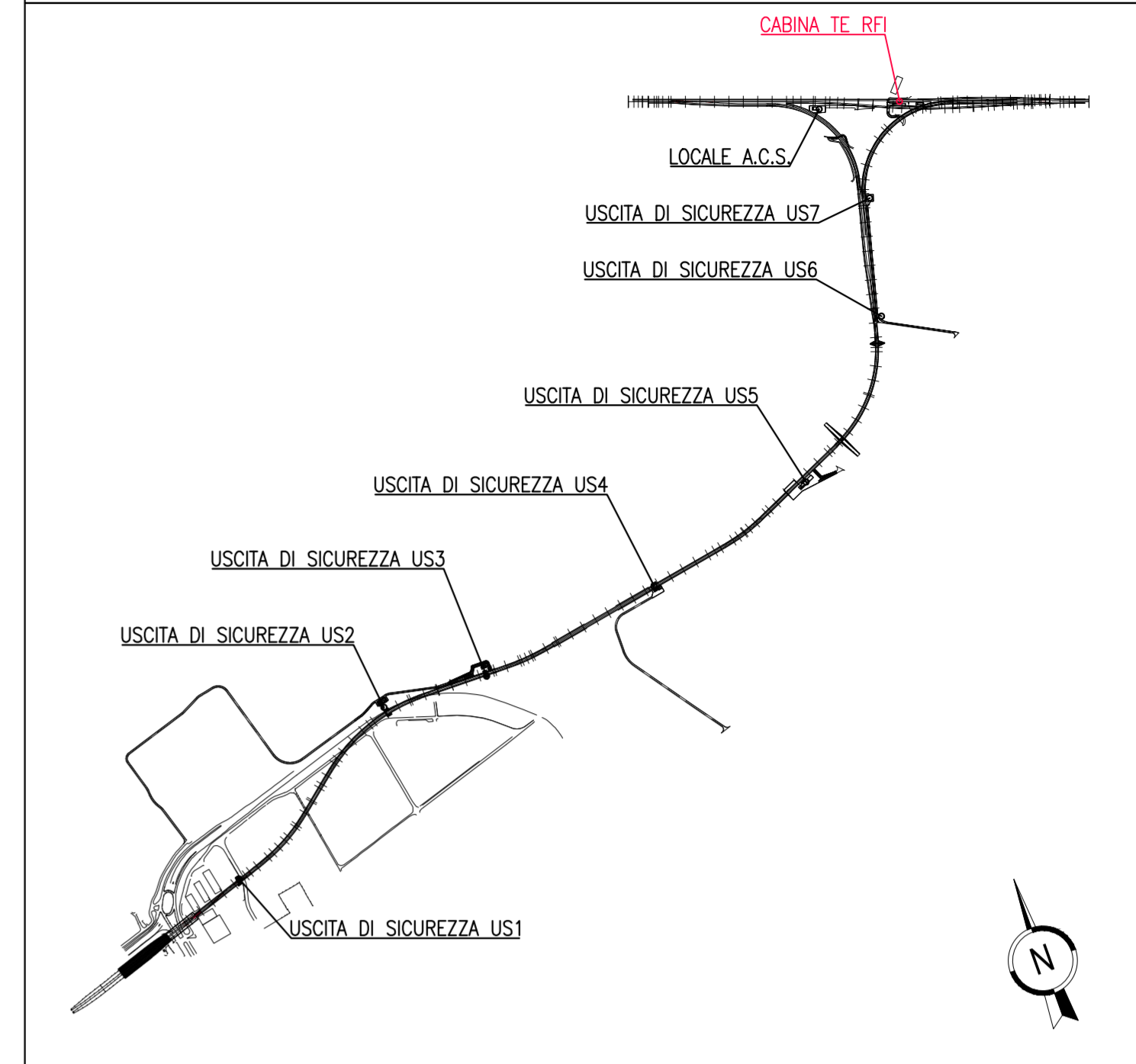
NOTA BENE

NELL'AMBITO DELL'ARGOMENTO ENUNCIATO DAL TITOLO, LE INDICAZIONI CONTENUTE NELLA PRESENTE TAVOLA PREVALGONO RISPETTO A QUELLE NON RICONDUCEBILI AL TITOLO MEDESIMO

LEGENDA

	ESTINTORE PORTATILE A CO ₂ DA 5 Kg
UI1	UNITA' INTERNA SPLIT A PARETE - Potenza frigorifera: 5,0 kW - Potenza termica: 5,8 kW - Portata d'aria massima: 882 mc/h - Alimentazione elettrica: 230 V/50 Hz - Dimensioni (hxlxp): 290x1.050x238 mm - Peso: 12 Kg Costruttore: DAIKIN modello: FTX50GV o equivalente
UE1	UNITA' ESTERNA A POMPA DI CALORE AD INVERTER - Potenza frigorifera: 5,0 kW - Potenza termica: 5,8 kW - Potenza elettrica assorbita: 1,60 kW - Alimentazione elettrica: 230 V/50 Hz - Dimensioni (hxlxp): 735x825x300 mm - Peso: 48 kg Costruttore: DAIKIN modello: RX50GV o equivalente
CP1	COMANDO A PARETE UNITA' INTERNA Costruttore: DAIKIN modello: BRC1E52A o equivalente
	TUBAZIONI ANDATA/RITORNO LIQUIDO/GAS IMPIANTO SPLIT
VE1	ESTRATTORE D'ARIA ASSIALE DA PARETE COMPLETO DI SERRANDA A GRAVITA' - Portata aria: 1.000 mc/h - Potenza elettrica assorbita: 0,12 kW - Alimentazione elettrica: 230 V/50 Hz - Dimensioni piastra: 400x400 mm - Diametro: 265 mm - Peso: 7 kg Costruttore: DYNAIR modello: QCM 250 o equivalente
WV1	ESTRATTORE D'ARIA LOCALI CIECHI (12 R/h) TEMPORIZZATO AZIONATO DALL'IMPIANTO DI ILLUMINAZIONE - Portata: 90 mc/h - Potenza elettrica assorbita: 18 W - Alimentazione elettrica: 230 V/50 Hz Costruttore: VORTICE modello: PUNTO M 100/4" o equivalente
TA	TERMOSTATO AMBIENTE
RE1	TERMOVENTILATORE ELETTRICO A PARETE CON PROGRAMMATORE SETTIMANALE - Potenza termica: 600 W - Tensione di alimentazione: 230V / 50Hz Costruttore: VORTICE modello: Microrapid T 600-V0 o equivalente

KEY PLAN



IMPIANTI MECCANICI
PIANO CAMPAGNA
(Scala 1:100)



Cofinanziato dall'Unione europea
Meccanismo per collegare l'Europa



Regione Lombardia
Direzione Generale Infrastrutture e Mobilità



FERROVIENORD



SIA Società Esercizi Aeroportuali S.p.A.

CODICE COMMESSA	LIVELLO PROGETTAZIONE	D.P.R. 207/10	PROGRESSIVO ELABORATO	CATEGORIA OPERA	NUMERO OPERA	REVISIONE	SCALA
M20	D	d	334	IM	-	R0	1:100

MXP-AT RAILINK - COLLEGAMENTO FERROVIARIO
MALPENSA TERMINAL 2 - LINEA RFI SEMPIONE
Progetto Definitivo

ELABORATI GRAFICI
Locali tecnici
Cabina TE R.F.I. - impianti meccanici

Revisión	Data	Descrizione	Redatto	Controllato
3				
2				
1				
0	01/2018	PRIMA EMISSIONE		

FERROVIENORD

NORD_ING

Progettista



Collaborazione



Via A. Manzoni, 22 - 10128 TORINO (TO) - Tel. 011/3513111 - Fax 011/545066
e-mail: ets@ets.it - url: www.ets.it
Sistema Qualità Certificato UNI EN ISO 9001:2008 - Cert. n. 5209461 CSICERT

REDDATO CONTROLLATO APPROVATO DATA

Fuini Fuini Fuini

CODICE ARCHIVIO COLLABORATORE AGG.