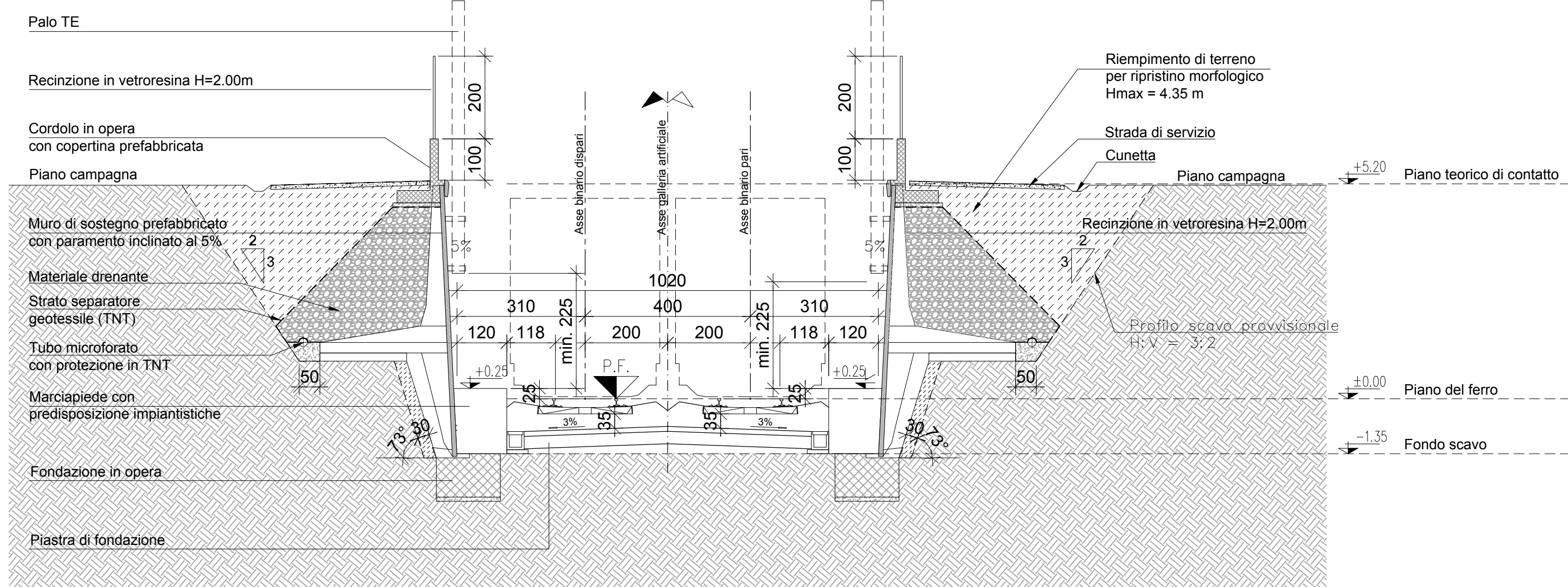


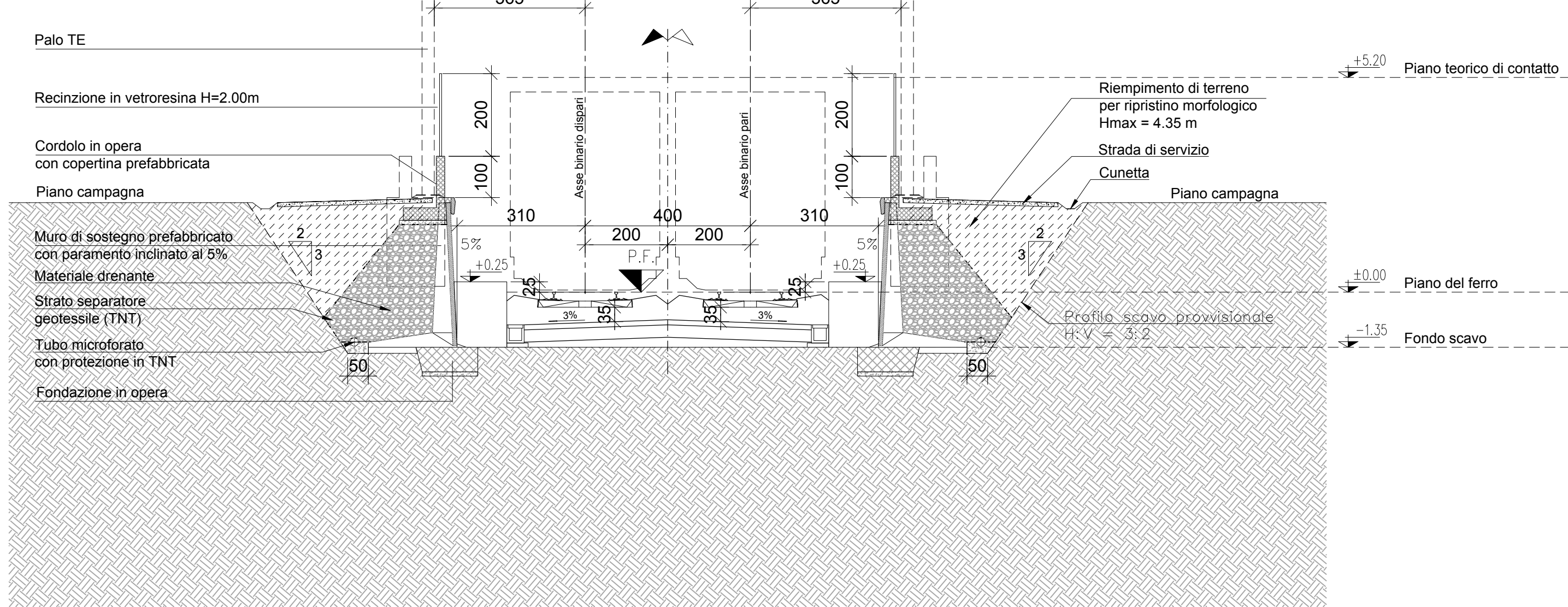
SEZIONE TIPOLOGICA 5A - SCALA 1:100

NOTA BENE:
SOLUZIONE PER MURI
DA H=4.50m A H=13.00m



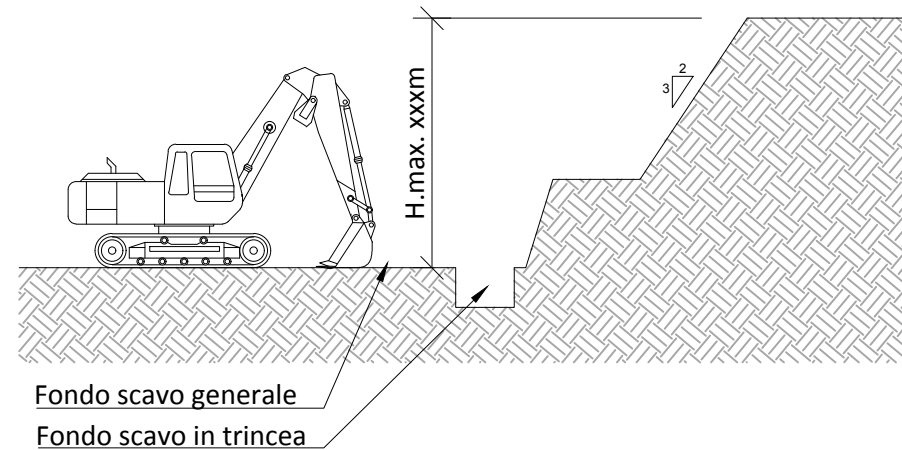
SEZIONE TIPOLOGICA 5B - SCALA 1:100

NOTA BENE:
SOLUZIONE PER MURI
DA H=1.50m A H=4.00m

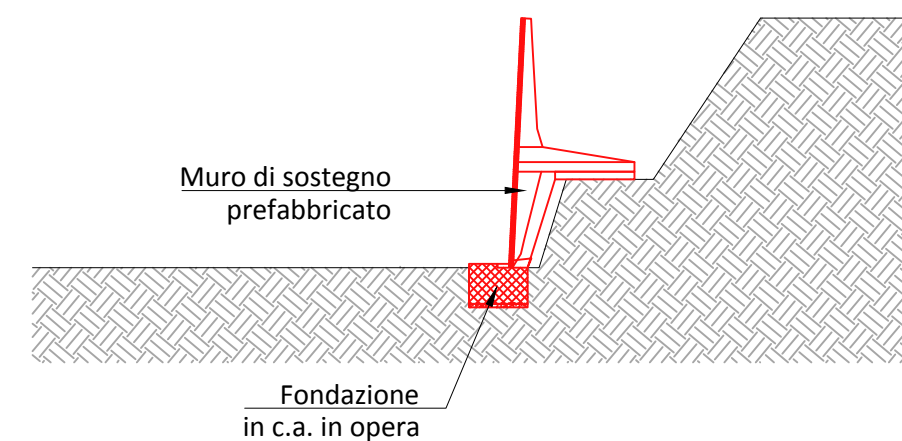


FASI COSTRUTTIVE - SCALA 1:200

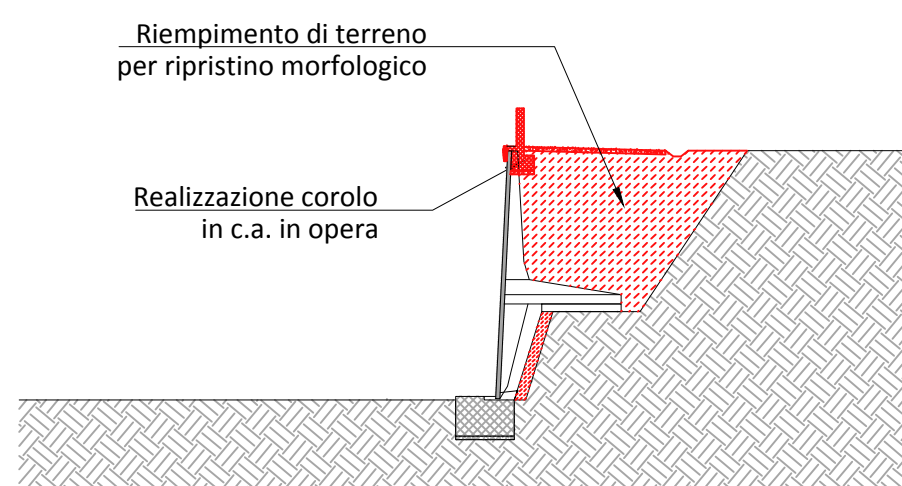
Fase 1 - Scavo di sbancamento fino a quota di progetto



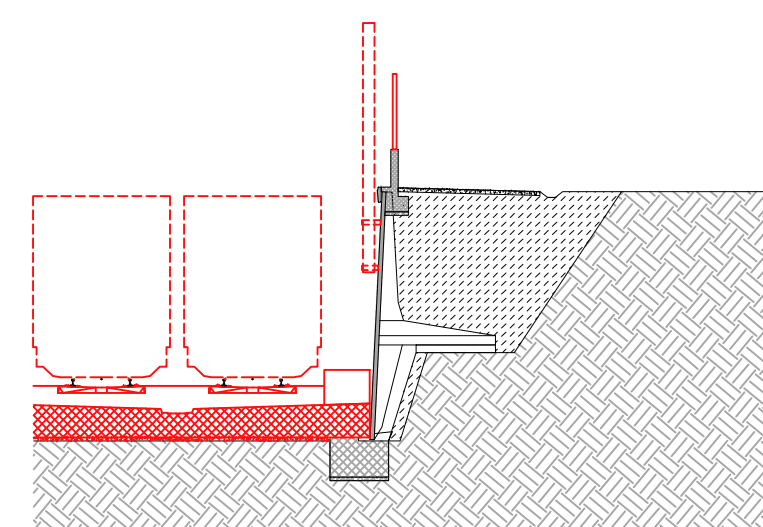
Fase 2 - Realizzazione fondazione in c.a. in opera e posa muro di sostegno prefabbricato



Fase 3 - Ripristino morfologico dello scavo provvisorio



Fase 4 - Opere di completamento



NOTE E MATERIALI OPERE IN C.A.

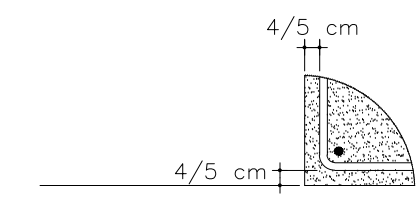
GENERALI

- 1 - CONFRONTARE SEMPRE I DISEGNI DEI C.A. CON QUELLI ARCHITETTONICI, RISCOSTRANDO DIFFERENZE AVVISARE SUBITO LA DIREZIONE LAVORI
 - 2 - NON RILEVARE LE MISURE IN SCALA
 - 3 - PRIMA DI ESEGUIRE QUALSIASI TIPO DI LAVORO VERIFICARE LA MISURA IN LOCO
- CALCESTRUZZO E ACCIAIO PER CEMENTO ARMATO
- 4 - VERIFICARE LA LUNGHEZZA DI TAGLIO DEI FERRI D'ARMATURA
 - 5 - TUTTE LE MISURE SONO ESPRESSE IN CM SALVO DOVE DIVERSAMENTE INDICATO
 - 6 - AVVISARE LA DIREZIONE LAVORI PRIMA DI OGNI GETTO
 - 7 - ACCIAIO TIPO B450C CONTROLLATO IN STABILIMENTO
 - 8 - CARATTERISTICHE CALCESTRUZZI - NORMA UNI 11104:2016 E UNI 206-1:2006

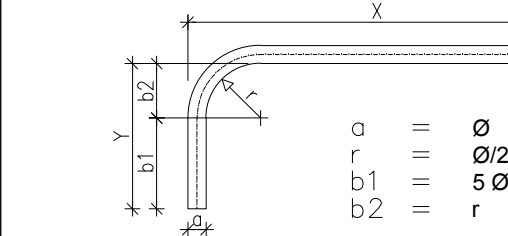
MANUFATTO	TIPO CLS	CLASSE DI CONSISTENZA	CLASSE DI ESPOSIZIONE	RAPPORTO A/C	Dmax aggregato	Contenuto min. di ccm.
CALCESTRUZZO MAGRO	C16/20 (RCK=20N/mmq)	S4	-	0.68	32 mm	-
FONDAZIONI	C28/35 (RCK=35N/mmq)	S4	XC2	0.60	25 mm	300 kg/mc
MURI, TRAVI E SOLAI	C28/35 (RCK=35N/mmq)	S4	XC3	0.55	25 mm	340 kg/mc
PALI E COLONNE JETTING	C25/30 (RCK=30N/mmq)	S4	XC2	0.60	25 mm	300 kg/mc

9 - COPRIFERRO

FONDAZIONI 4 cm
MURI, TRAVI E SOLAI 4 cm
PALI E COLONNE JETTING 5 cm



10 - RAGGI DI CURVATURA E LUNGHEZZE MINIME PIEGATURE BARRE NERVATE



DIAM. BARRA NERVATA (mm) - Ø	DIAM. MIN. DEL MANDRINO (mm)
Ø < 12 mm	4 Ø
12 ≤ Ø ≤ 16 mm	5 Ø
16 < Ø ≤ 25 mm	8 Ø
25 < Ø ≤ 40 mm	10 Ø

Nota Bene:

Le dimensioni "x" e "y" sono le lunghezze indicate nello sviluppo delle barre nervate

Cofinanziato dall'Unione europea
Meccanismo per collegare l'Europa

Regione Lombardia
Direzione Generale Infrastrutture e Mobilità

FERROVIENORD
Società Esercizi Aeroportuali S.p.A.

CODICE COMMESSA	LIVELLO PROGETTAZIONE	D.P.R. 207/10	PROGRESSIVO ELABORATO	CATEGORIA OPERA	NUMERO OPERA	REVISIONE	SCALA
M20	D	d	130	OS	-	R0	1:200/100

MXP-AT RAILINK - COLLEGAMENTO FERROVIARIO
MALPENSA TERMINAL 2 - LINEA RFI SEMPIONE
Progetto Definitivo

LINEA FERROVIARIA
Sezioni tipo
Tipologico 5 - Muri di sostegno - Sezione tipo e fasi esecutive

Revisori	Data	Descrizione	Redatto	Controllato
3				
2				
1				
0	Gen 2018	PRIMA EMISSIONE		LB

FERROVIENORD
NORD_ING

Progettista
NORD_ING

Collaborazione
ETI
Via A. Manzoni, 32 - Via d'Arona (BO) - Tel. 0594313111 - Fax 059545096
e-mail: info@eti.it - url: www.eti.it
Sistema Qualità Certificato UNI EN ISO 9001:2008 - Cert. n. 5200441 CSCEIT

REDDATO	CONTROLLATO	APPROVATO	DATA
Biosi	Loggelli	Piretti	Gen 2018
CODICE ARCHIVIO COLLABORATORE			
0338-2017			
PRIMA EMISSIONE			